

Geplanter Forensik-Standort auf dem Gelände der  
ehemaligen Schachtanlage und Kokerei Victoria 1/2 in Lünen  
- Textbeitrag B-Plan 229 Victoria -

1

## **1. Allgemeines**

Der Geltungsbereich des Bebauungsplanes Nr. 229 der Stadt Lünen umfasst insgesamt eine Größe von rund 23 ha und wird in zwei Teilbereichen (Teil A und Teil B) aufgestellt. Parallel erfolgt die 14. Änderung des Flächennutzungsplanes gem. § 8 Abs. 3 BauGB. Die Änderung erfolgt für die gesamte rd. 42 ha große Fläche der ehemaligen Schachtanlage und Kokerei Victoria 1/2.

Teil A umfasst die für die Forensik erforderliche Fläche auf dem GfV-Gelände im Süden des Plangebietes einschließlich der dafür erforderlichen Erschließungsflächen sowie eine westlich angrenzende Grünfläche und den so genannten Canyon im Osten (8,4 ha). Ausgenommen ist eine Teilfläche im Einfahrtsbereich südlich der vorhandenen Erschließung.

Teil B beinhaltet die rd. 12,6 ha große nordöstliche Teilfläche im Eigentum der RAG AG sowie eine rd. 0,7 ha große, ebenfalls in RAG-Eigentum befindliche Teilfläche im äußersten Südosten. Hinzu kommt eine rd. 1,3 ha große bereits bestehende Gewerbefläche am Ostrand.

Die Teilflächen unterscheiden sich im Hinblick auf die industrielle Vornutzung, die Bodenbewegungen nach Beendigung der industriellen Nutzung und die Maßnahmen im Zuge der Stilllegung. Deshalb wird der Gesamtstandort entlang der Eigentums-grenzen in die Sanierungsplangebiete „RAG“ im Nordosten und Südosten sowie „GfV“ im Süden und Westen unterteilt.

Wegen der kurzfristig geplanten Errichtung einer Forensik auf der GfV-Fläche soll die dort erforderliche Sanierung und Aufbereitung des Untergrundes vorgezogen umgesetzt werden. Phase 1 des Sanierungsplangebiets GfV umfasst daher die geplante Forensik sowie westlich und östlich angrenzende Grünflächen (rd. 8,4 ha). Das nach Süden bis zur Lippe folgende Gelände sowie der Westteil des Altstandorts Victoria 1/2 werden in der Phase 2 des Sanierungsplangebiets GfV (rd. 19 ha) zusammengefasst.

...

Geplanter Forensik-Standort auf dem Gelände der  
ehemaligen Schachtanlage und Kokerei Victoria 1/2 in Lünen  
- Textbeitrag B-Plan 229 Victoria -

2

## **2. Sanierungsplangebiete**

### **2.1 Sanierungsplangebiet RAG**

Die Anlagen und Gebäude der ehemaligen Schachtanlage (Schachteinrichtungen, Aufbereitung, Energieerzeugung, Werkstätten, Verwaltung) befanden sich im Bereich des Sanierungsplangebiets RAG. Im Südwesten dieses Teilbereichs (heutiger Parkplatz) lagen Teile der Koksgewinnung und der Nebengewinnungsanlagen, die sich nach Westen bis in das Sanierungsplangebiet GfV fortsetzten (u. a. derzeitiger Standort des Grubenwehrheims). Die Flächen befinden sich aktuell auf derselben Geländehöhe wie zu Betriebszeiten. Soweit bekannt, wurden die aufstehenden Gebäude bis zur Geländeoberfläche zurückgebaut. Fundamente und andere unterirdische Bauteile (verfüllte Keller etc.) befinden sich noch im Untergrund. Weiterhin befinden sich auf dieser Teilfläche die Schachtschutzbereiche zweier ehemaliger Schächte.

Für die Sanierung und bautechnische Aufbereitung der Fläche wird ein Sanierungsplan erforderlich, der im Zusammenhang mit dem B-Plan 229 Teil B zu erstellen und umzusetzen ist.

### **2.2 Sanierungsplangebiet GfV**

Im Südostteil des Sanierungsplangebiets GfV (etwa Bereich geplante Forensik und östlich anschließende geplante Grünfläche) befanden sich die Nebengewinnungsanlagen sowie Anlagen zur Wasserver- und -entsorgung. Dieser Flächenteil lag zu Betriebszeiten deutlich tiefer als der nördlich angrenzende Flächenteil, etwa auf dem Niveau der Lippeaue. Der südlich verbleibende Streifen bis zur Lippe sowie der Westteil des ehemaligen Altstandorts Victoria 1/2 wurden von Bergehalden eingenommen. Nach dem Rückbau der Anlagen und Gebäude wurde der tiefer gelegene Geländeteil (u. a. Bereich der geplanten Forensik) in den 1960er Jahren durch Materialumlagerungen der südlich angrenzenden Bergehalde auf das Niveau der nördlich angrenzenden Flächen angehoben.

Geplanter Forensik-Standort auf dem Gelände der ehemaligen Schachanlage und Kokerei Victoria 1/2 in Lünen  
- Textbeitrag B-Plan 229 Victoria -

3

Die aufgrund der ehemaligen Nutzungsebene mindestens 5 m unter der derzeitigen Geländeoberfläche liegenden Bodenbelastungen und deren Auswirkungen auf das Grundwasser sind Bestandteil eines verbindlichen Sanierungsplans Grundwasser der GfV, der derzeit umgesetzt wird.

### **2.2.1 Phase 1**

Die im Bereich der geplanten Forensik und der westlich angrenzenden geplanten Grünfläche in den 1980er und 1990er Jahren sowie 2018 (nur geplante Forensik) gewonnenen Daten zur Bodenbeschaffenheit zeigen aufgefülltes Bergematerial bis mindestens etwa 5 m Tiefe.

Für die spätere Nutzung als Forensik ist ein gründungsfähiger und belastungsfreier Baugrund zu schaffen. Es ist geplant, dass die Böden im Bereich der Forensik bis zur Eingriffstiefe (Kellerfundamente, Leitungstrassen, Wurzelraum von Nutzpflanzen etc.) geprüft und ggfs. entfernt werden. Aufgrund der weitgehend vergleichbaren Beschaffenheit ist die Umlagerung von organoleptisch unauffälligem Bergematerial innerhalb des Sanierungsplangebiets GfV möglich und einer externen Entsorgung vorzuziehen. Die Aushubmassen der Phase 1 sollen daher soweit zulässig in den Bereich des Sanierungsplans Phase 2 umgelagert werden.

Für die Sanierung der Fläche der geplanten Forensik wird ein Sanierungsplan Phase 1 erforderlich, der im Zusammenhang mit dem B-Plan 229 Teil A zu erstellen und umzusetzen ist.

### **2.2.2 Phase 2**

Die restlichen Flächen sollen als öffentliches Grün genutzt werden. Hier sind die bereichsweise vorhandenen oberflächennahen Belastungen und die vorrangig in den nordwestlichen Bereich umzulagernden Böden der Phase 1 entsprechend der Folgenutzung zu sichern.

Geplanter Forensik-Standort auf dem Gelände der  
ehemaligen Schachtanlage und Kokerei Victoria 1/2 in Lünen  
- Textbeitrag B-Plan 229 Victoria -

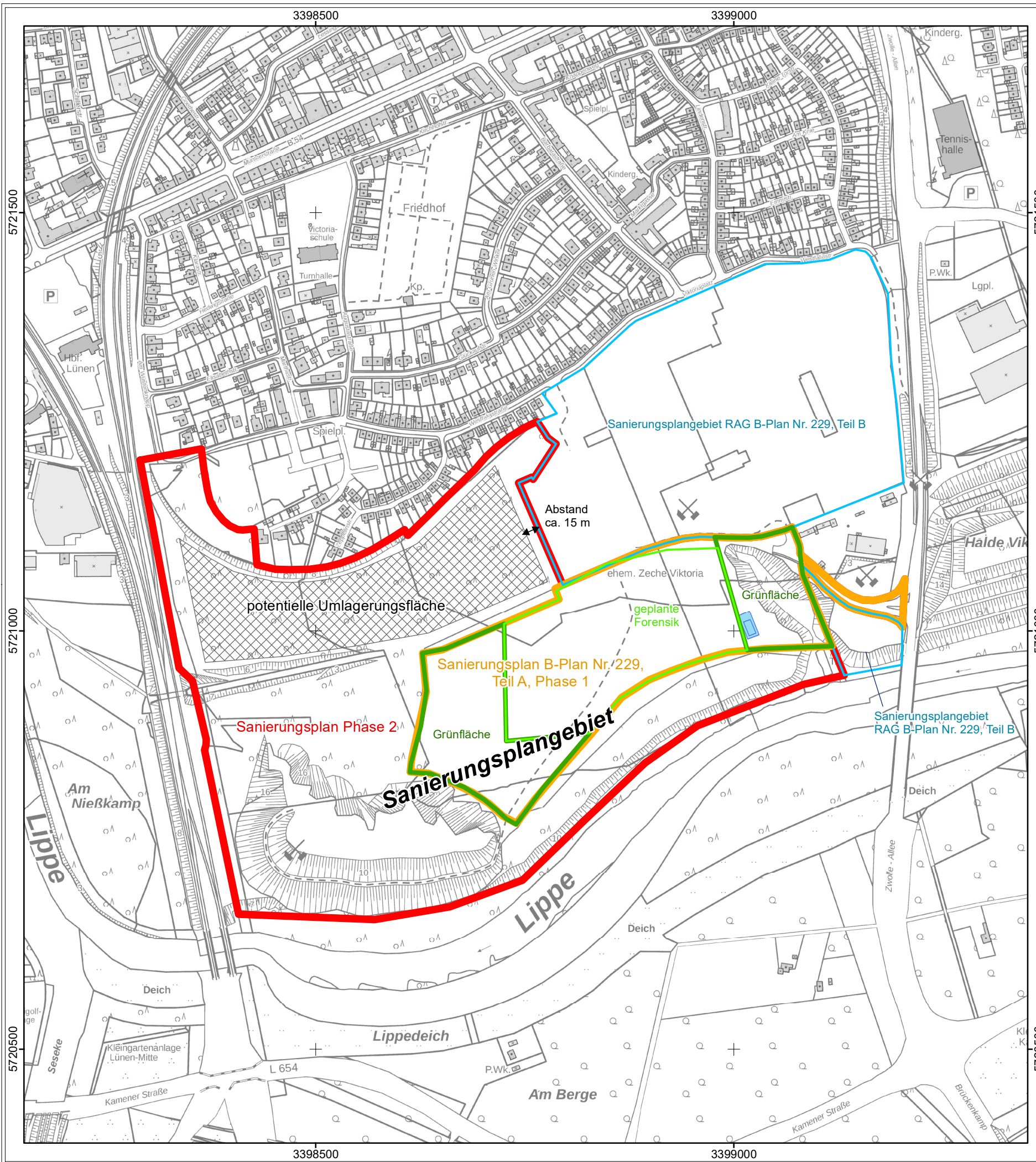
4

Für die Sanierung der Fläche wird ein Sanierungsplan Phase 2 erforderlich, der zu erstellen und umzusetzen ist. Dabei sind ggf. die Planungen zur IGA 2027 zu berücksichtigen.

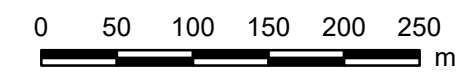
Herdecke, Oktober 2019

## **Anlagen**


Anlage 1.1: Übersichtsplan



-  potenzielle Umlagerungsfläche
  -  geplante Grundwasserreinigungsanlage
  -  Grenze Grünflächen
  -  Grenze geplante Forensik
- Grenzen Sanierungsplangebiete**
- Sanierungsplangebiet
-  Sanierungsplan Phase 2
  -  Sanierungsplan B-Plan Nr. 229, Teil A, Phase 1
  -  Sanierungsplangebiet RAG B-Plan Nr. 229, Teil B



Karten-/Plangrundlagen:  
 Land NRW (2019)  
 Datenlizenz Deutschland - Namensnennung - Version 2.0 ([www.govdata.de/dl-de/by-2-0](http://www.govdata.de/dl-de/by-2-0))

Index	Name	Datum	Art der Änderung
Ahlenberg Ingenieure GmbH - Am Ossenbrink 40 - 58313 Herdecke Tel: 02330/8009-0 - Fax: -80 - E-Mail: <a href="mailto:info@ahlenberg.de">info@ahlenberg.de</a> - <a href="http://www.ahlenberg.de">www.ahlenberg.de</a>			
GfV mbH, Dortmund ehemalige Schachanlage und Kokerei Viktoria 1/2 in Lünen - Sanierungsplan -			Bearb. Nr. <b>A8/15484F</b>
<b>Übersichtsplan</b>			Anlage-Index Nr. <b>1.1</b>
Längenmaßstab	Höhenmaßstab	Datum	GIS-Bearbeiter
1:5.000	---	09.10.2019	Alx
			Bearbeiter
			Ph