



Bericht über die Tätigkeit der WZL-GmbH

Rat der Stadt Lünen
Sitzung am 11. Oktober 2018

Bericht über die Tätigkeit der WZL-GmbH

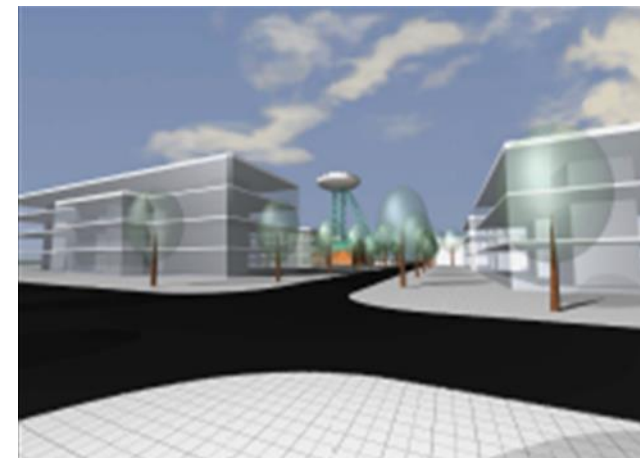
Gewerbliche Verkaufsfälle >500qm von 8/2017 bis 9/2018

Gewerbegebiet	Zeitpunkt	Unternehmen	Branche	Arbeitsplätze (gesicherte, verlagerte, neue)	Größe	Eigentümer
Im Berge Ost	November 17	Extra Malerbetrieb	Malerbetrieb	30	1.700 qm	Stadt
Im Berge Ost	August 17	Taberg	Ing-Büro	45	1.400 qm	Stadt
Westfalia	November 17	Redeker_Laschinski	Elektronunternehmen	40	2.300 qm	Stadt
Westfalia	März 18	Möller	Kanalreinigung	15	1.500 qm	Stadt
Westfalia	April 18	Late Night	Veranstaltungsproduktion	50	11.000 qm	Stadt
Achenbach I/II	August 17	K&K	Isoliertechnik	20	5.500 qm	NRW Urbahn
Achenbach I/II	Dezember 17	Scheidung	Großhandel	35	6.200 qm	NRW Urbahn
Achenbach I/II	Dezember 17	Aulich	Erweiterung Logistik	70	2.200 qm	NRW Urbahn
Achenbach I/II	Januar 18	ARES	Erweiterung Onlinehandel/Produktion	50	2.000 qm	NRW Urbahn
Achenbach I/II	März 18	Ophcon	Handel mit Medizinprodukten	5	1.100 qm	NRW Urbahn
Sonstige	Februar 18	Caritas	Seniorenresidenz		800 qm	Stadt
Herrenthey	Mai 18	Vivawest	Instandhaltung	70	7.500 qm	Privat
Achenbach I/II	August 18	STRABAG	Sportstättenbau	100	8.000 qm	NRW Urbahn
Wethmarheide	September 18	Stolzenhoff	Catering	750	30.000 qm	Stadt/SL Grundbesitz
				1280	81.200 qm	

Status LÜNTEC

Firmen	Mitarbeiter	Auslastung	Vorläufiges Betriebsergebnis 2018
40	300	96,6	10 T€

- **2018 erstes positives Betriebsergebnis LÜNTEC seit Bestehen** trotz hohem Facility Management „UFO“ / LÜNTEC Aufwand: Aufzug, Außenhülle, Brandmeldeanlage, Fahrbahnschwellen, Vandalismus, Videoüberwachung
- **Höchste Auslastung seit Bestehen**
- **Ausbau „Multifunktionales LÜNTEC II“ in Planung**



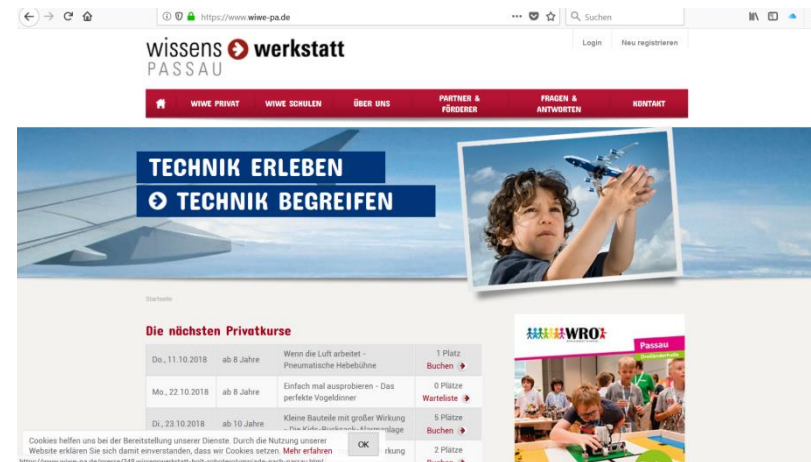
Bericht über die Tätigkeit der WZL-GmbH

Projekte - Auszug

1. Digitaler Bildungspakt Lünen
2. BitLab – der digitale Leuchtturm in Lünen
3. Wissenswerkstatt
4. Lünen als Hot Spot der Logistik
5. „E-Busse im ÖPNV“
6. STEAG Fläche

<https://youtu.be/l4BcFKUzEIM>

<https://youtu.be/l4BcFKUzEIM>



The screenshot shows the homepage of the Wissenswerkstatt Passau website. The header includes the logo 'Wissenswerkstatt PASSAU' and navigation links for 'WIKI PRIVAT', 'WIKI SCHULEN', 'ÜBER UNS', 'PARTNER & FÖRDERER', 'FRAGEN & ANTWORTEN', and 'KONTAKT'. The main banner features the text 'TECHNIK ERLEBEN' and 'TECHNIK BEGREIFEN' with an image of a child holding a model airplane. Below the banner, there is a section titled 'Die nächsten Privatkurse' with a table of upcoming courses:

Datum	Alter	Thema	Plätze
Do., 11.10.2018	ab 8 Jahre	Wenn die Luft arbeitet - Pneumatische Hebebühne	1 Platz Buchungen
Mo., 22.10.2018	ab 8 Jahre	Einfach mal ausprobieren - Das perfekte Vogeldinner	0 Plätze Warteliste
Di., 23.10.2018	ab 10 Jahre	Kleine Bauteile mit großer Wirkung	5 Plätze Buchungen
			2 Plätze Buchungen

At the bottom, there is a cookie consent notice and a small image of a group of children working on a project.

Projekte - Auszug

7. Innovationshub LÜNTEC II
8. Hochschulzentrum I + II
9. Digitale Allianz Lünen
10. Verkehrsentwicklungskonzept
Lünen / ÖPNV Optimierung
11. Flächenentwicklungskonzept GEK



Projekte - Auszug

12. Wohnungsbau / Vermarktung

13. GO International

(„Wirtschaftspartnerschaft“; Internationaler Startup Hub)

14. Einzelhandel, Gastronomie, Entertainment, Hotellerie

15. Wake-Board Anlage mit Gastronomie
am Horstmarer See

16. „Mercedes Fläche“

17. Forensik / Landesbildungseinrichtung



Verschiedenes

Digitales

- Infrastruktur (4,5 Mio. EUR Fördermittel für Breitbandausbau eingeworben)
- Chief Innovation Officer / Digitalisierungsstrategie

Wirtschaftliches Standortmarketing / Lobbyarbeit

- ExpoReal 2017, Stadt der Städte
- Beirat Greentech Ruhr (BMR), Tech 5 Plus, VWE
- MWIDE, RVR, NRW Invest
- Bundesverband Deutscher Startups
- Kooperationen mit WFG, Agentur für Arbeit, Job Center



Herzlichen Dank!

Ihre Wirtschaftsförderung für Lünen