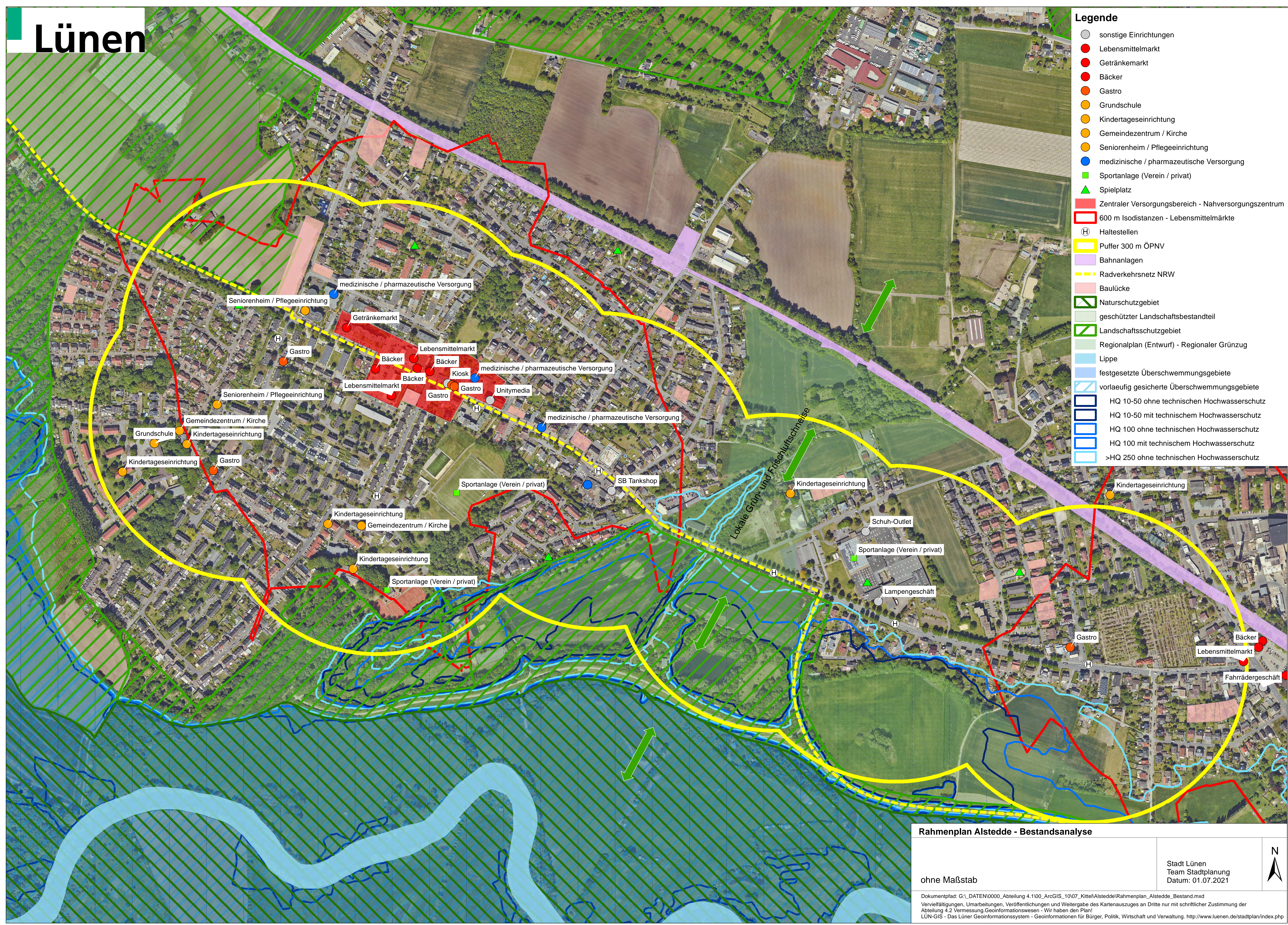


Lünen

Legende

- sonstige Einrichtungen
- Lebensmittelmarkt
- Getränkemarkt
- Bäcker
- Gastro
- Grundschule
- Kindertageseinrichtung
- Gemeindezentrum / Kirche
- Seniorenheim / Pflegeeinrichtung
- medizinische / pharmazeutische Versorgung
- Sportanlage (Verein / privat)
- Spielplatz
- Zentraler Versorgungsbereich - Nahversorgungszentrum
- 600 m Isodistanzen - Lebensmittelmärkte
- Haltestellen
- Puffer 300 m ÖPNV
- Bahnanlagen
- Radverkehrsnetz NRW
- Baulücke
- Naturschutzgebiet
- geschützter Landschaftsbestandteil
- Landschaftsschutzgebiet
- Regionalplan (Entwurf) - Regionaler Grünzug
- Lippe
- festgesetzte Überschwemmungsgebiete
- vorläufig gesicherte Überschwemmungsgebiete
- HQ 10-50 ohne technischen Hochwasserschutz
- HQ 10-50 mit technischem Hochwasserschutz
- HQ 100 ohne technischen Hochwasserschutz
- HQ 100 mit technischem Hochwasserschutz
- >HQ 250 ohne technischen Hochwasserschutz



Rahmenplan Alstedde - Bestandsanalyse

ohne Maßstab

Stadt Lünen
Team Stadtplanung
Datum: 01.07.2021

Dokumentpfad: G:_DATEN\0000_Abteilung 4.1\00_ArcGIS_10\07_Kittel\Alstedde\Rahmenplan_Alstedde_Bestand.mxd
 Verfülligungen, Umarbeitungen, Veröffentlichungen und Weitergabe des Kartenausdruckes an Dritte nur mit schriftlicher Zustimmung der
 Abteilung 4.2 Vermessung/Geoinformationssysteme - Wir haben den Plan!
 LÜN-GIS - Das Lüneer Geoinformationssystem - Geoinformationen für Bürger, Politik, Wirtschaft und Verwaltung. <http://www.luenen.de/stadplan/index.php>