

### Anlage 4.13

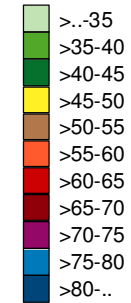
B-Plan Lünen Nr. 229  
"Viktoria-Ost"

Gewerbelärm  
in der Umgebung des Plangebiets

Vorbelastung  
mit bestehendem B-Plan Nr. 62

Nachtzeitraum (22-6 Uhr)  
h = 6 m üGOK

Nacht  
Pegel  
dB(A)



**MÖHLER+PARTNER**  
INGENIEURE AG

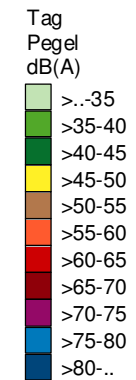
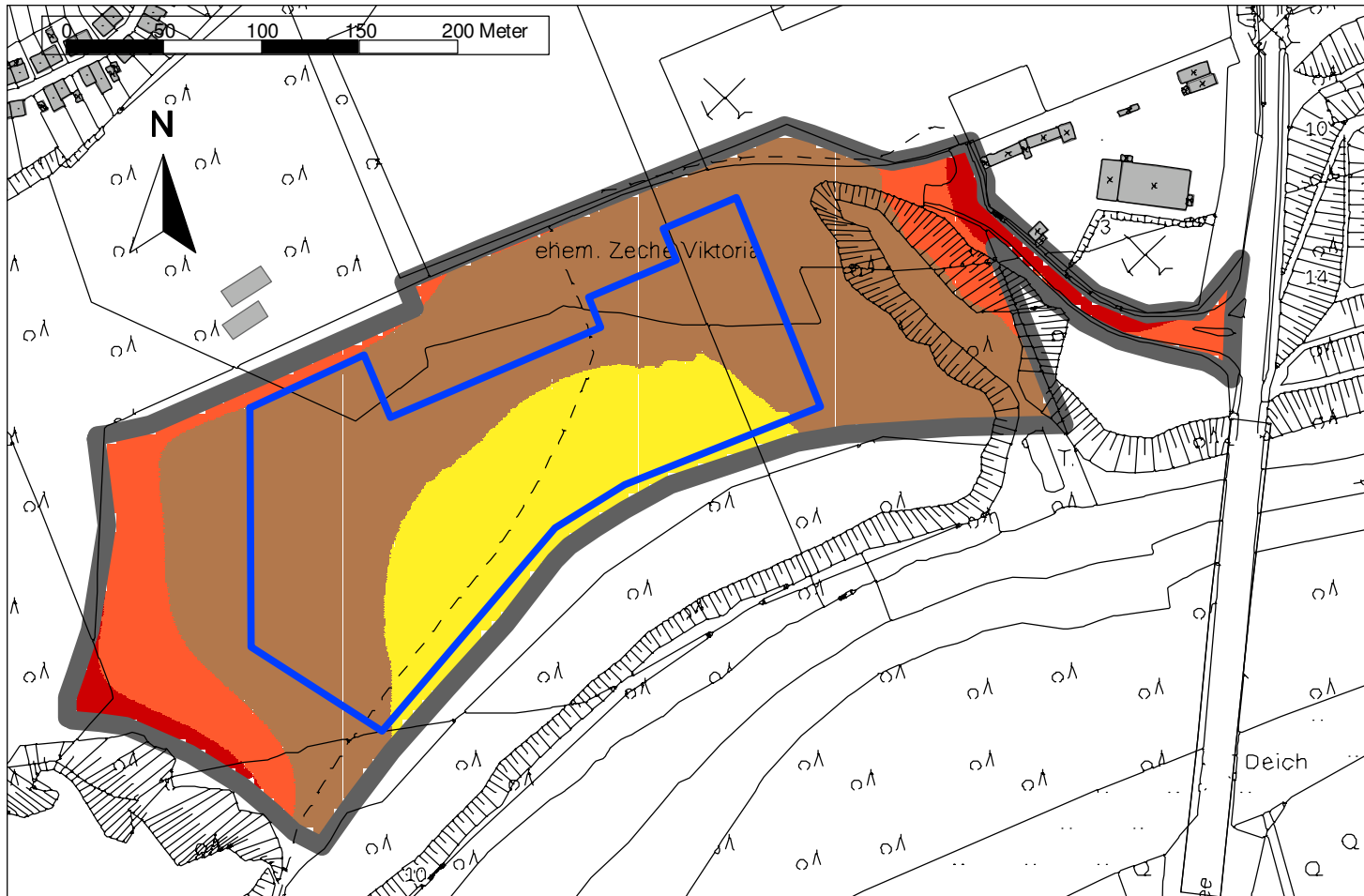
## Anlage 4.14

B-Plan Lünen Nr. 229  
"Viktoria-Ost"

Gewerbelärm  
innerhalb des Plangebiets

Vorbelastung  
mit bestehendem B-Plan Nr. 62

Tagzeitraum (6-22 Uhr)  
h = 6 m üGOK



**MÖHLER+PARTNER**  
INGENIEURE AG

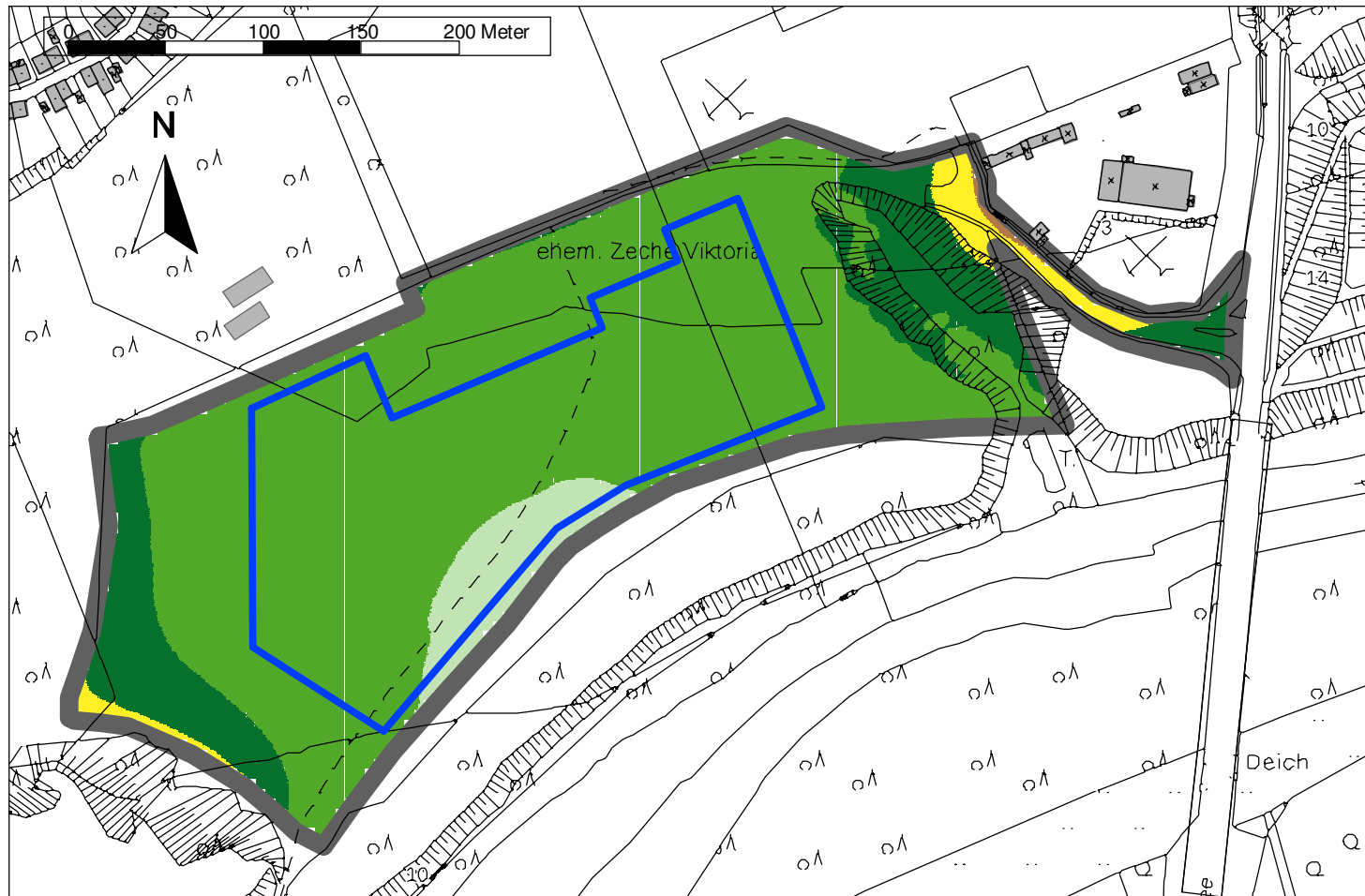
## Anlage 4.15

B-Plan Lünen Nr. 229  
"Viktoria-Ost"

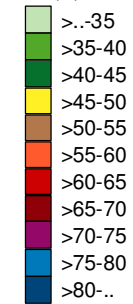
Gewerbelärm  
innerhalb des Plangebiets

Vorbelastung  
mit bestehendem B-Plan Nr. 62

Nachtzeitraum (22-6 Uhr)  
h = 6 m üGOK



Nacht  
Pegel  
dB(A)



**MÖHLER+PARTNER**  
INGENIEURE AG

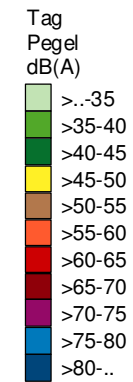
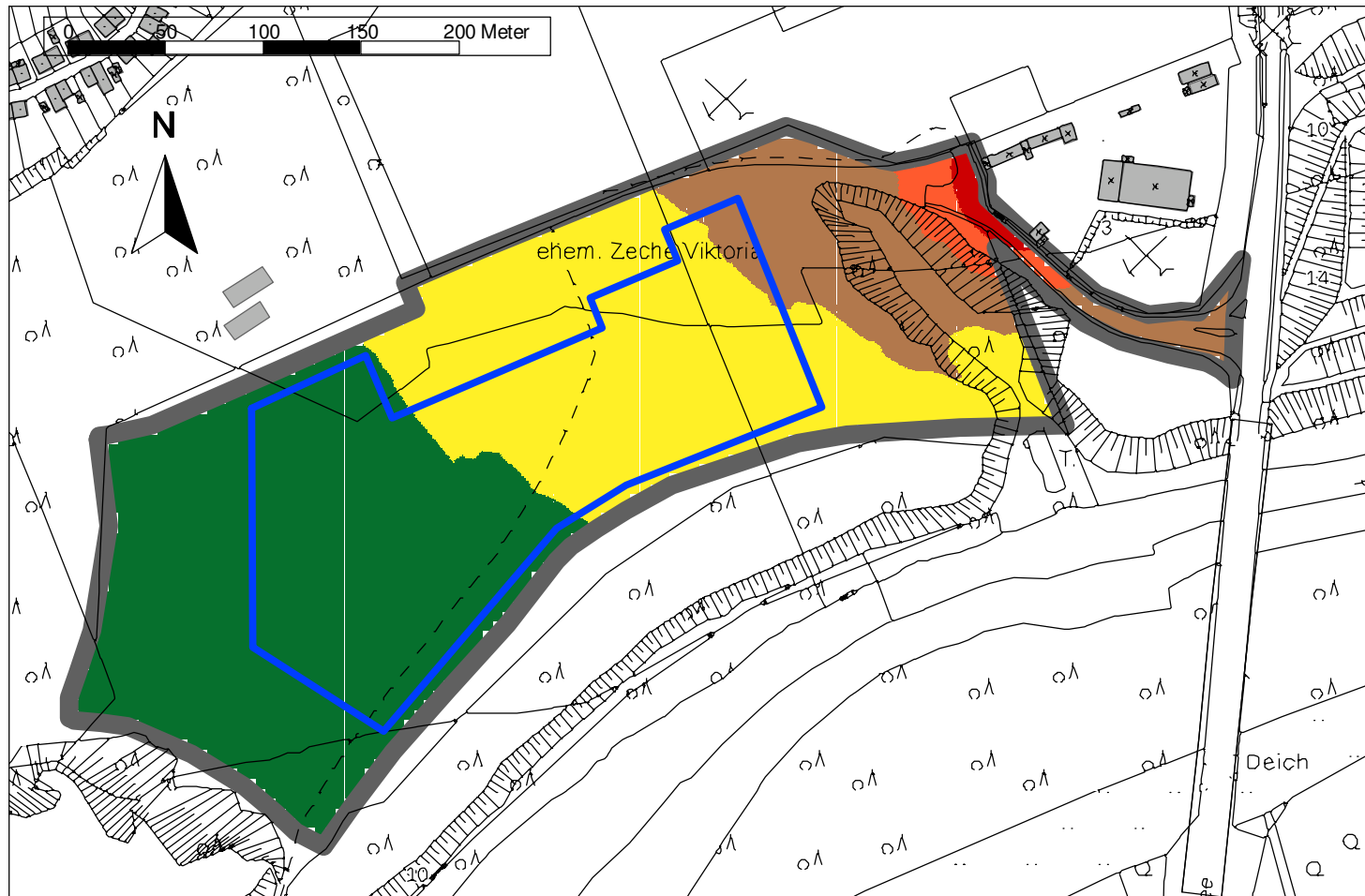
## Anlage 4.16

B-Plan Lünen Nr. 229  
"Viktoria-Ost"

Gewerbelärm  
innerhalb des Plangebiets

Vorbelastung  
nach Aufhebung des B-Plan Nr. 62

Tagzeitraum (6-22 Uhr)  
h = 6 m üGOK



**MÖHLER+PARTNER**  
INGENIEURE AG

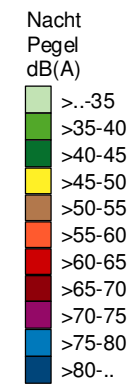
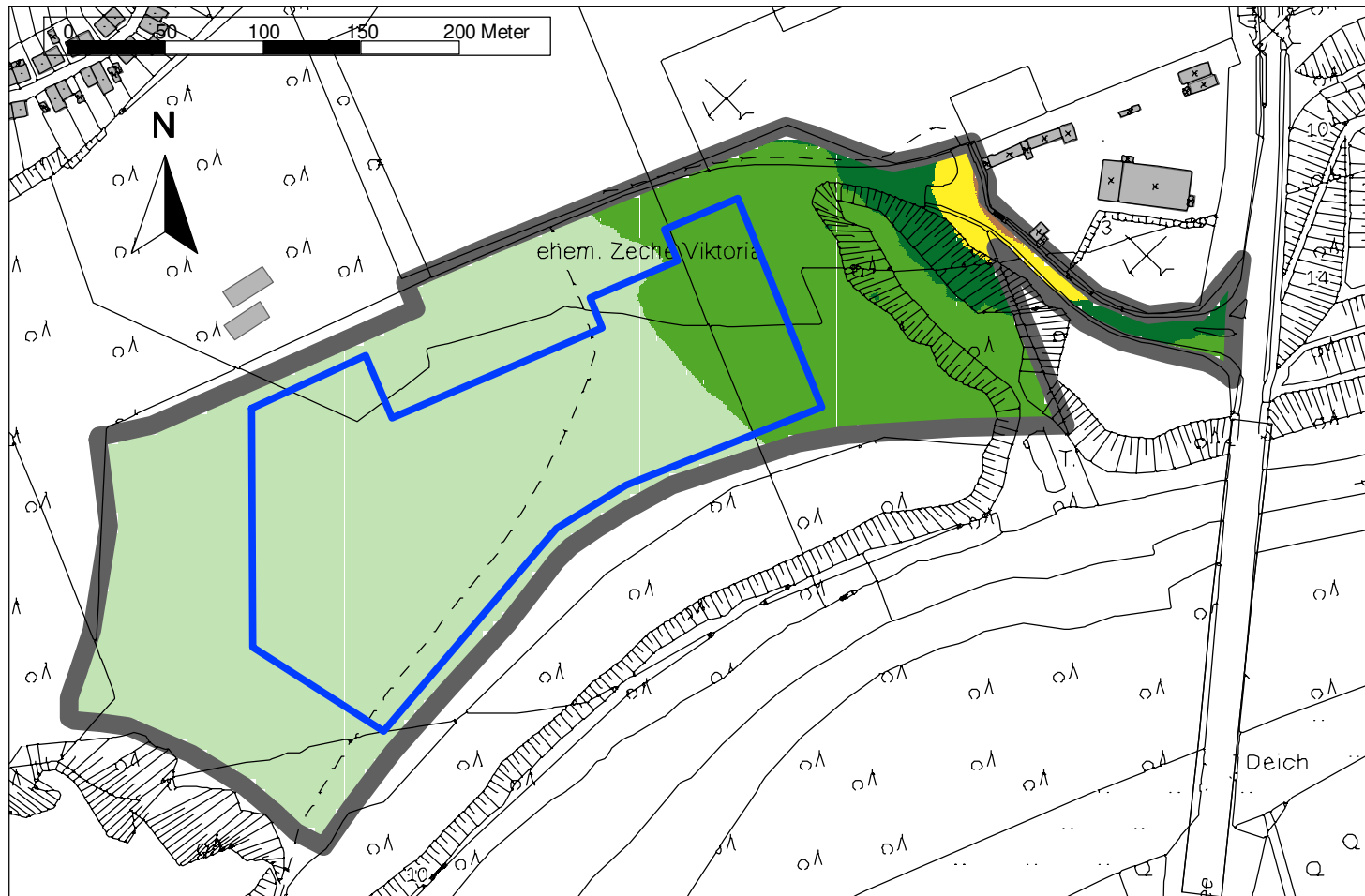
## Anlage 4.17

B-Plan Lünen Nr. 229  
"Viktoria-Ost"

Gewerbelärm  
innerhalb des Plangebiets

Vorbelastung  
nach Aufhebung des B-Plan Nr. 62

Nachtzeitraum (22-6 Uhr)  
h = 6 m üGOK



**MÖHLER+PARTNER**  
INGENIEURE AG

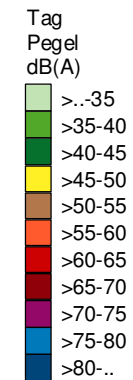
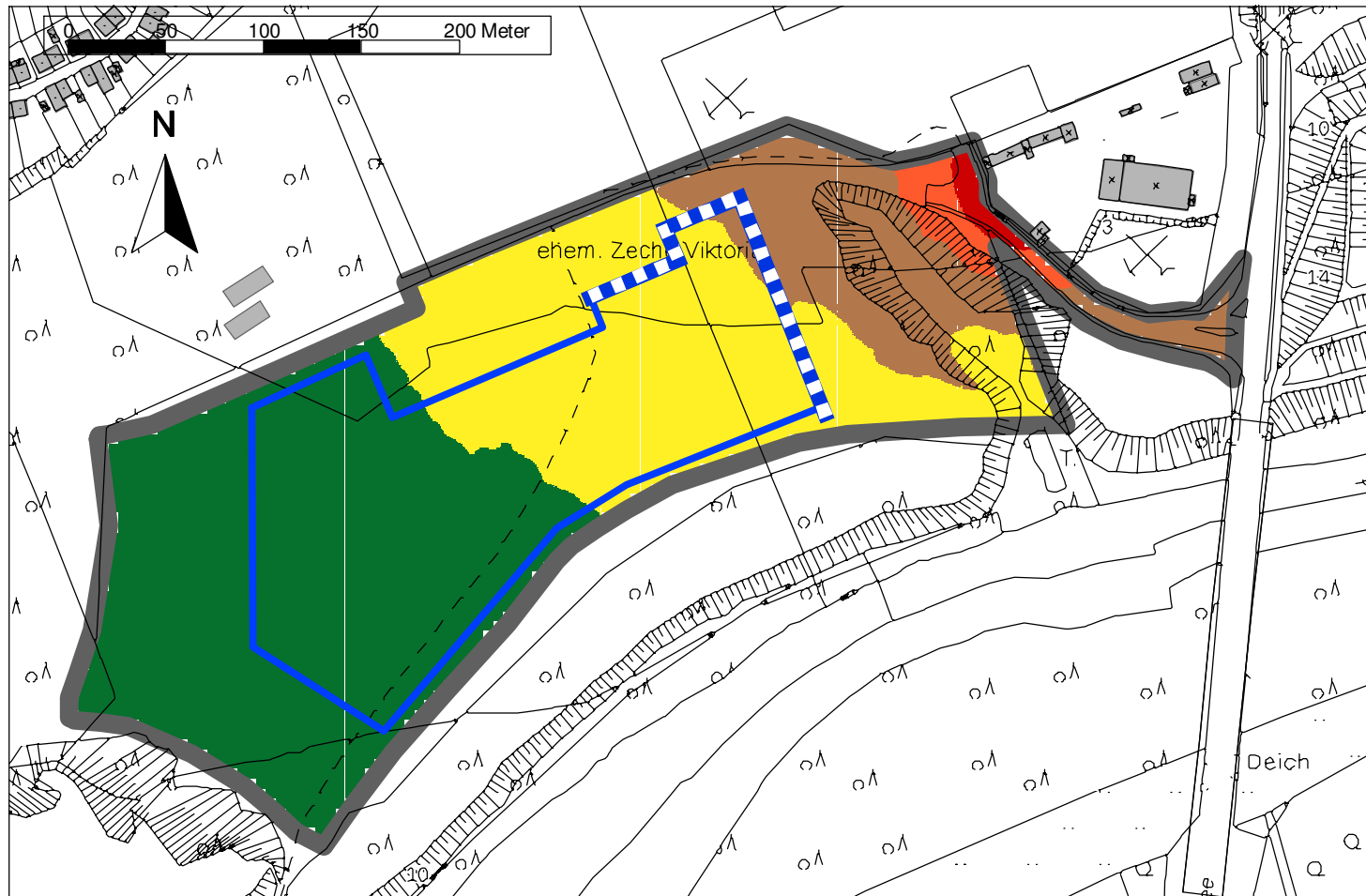
## Anlage 4.18

B-Plan Lünen Nr. 229  
"Viktoria-Ost"

Gewerbelärm  
innerhalb des Plangebiets

Vorbelastung  
nach Aufhebung des B-Plan Nr. 62  
mit LSW (h = 5,50 m üGOK)

Tagzeitraum (6-22 Uhr)  
h = 6 m üGOK



**MÖHLER+PARTNER**  
INGENIEURE AG

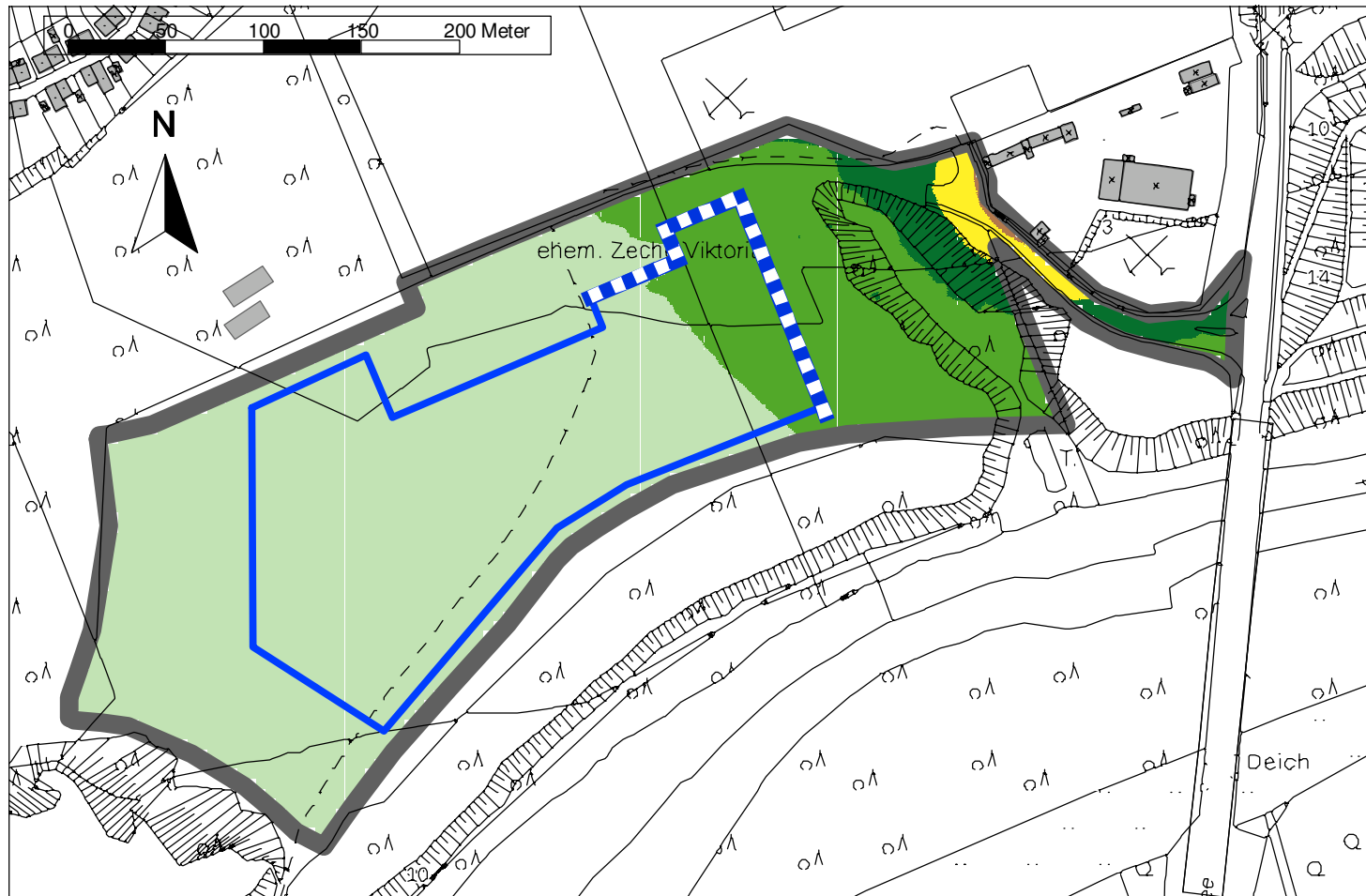
## Anlage 4.19

B-Plan Lünen Nr. 229  
"Viktoria-Ost"

Gewerbelärm  
innerhalb des Plangebiets

Vorbelastung  
nach Aufhebung des B-Plan Nr. 62  
mit LSW (h = 5,50 m üGOK)

Nachtzeitraum (22-6 Uhr)  
h = 6 m üGOK



**MÖHLER+PARTNER**  
INGENIEURE AG

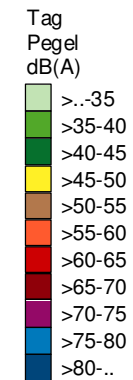
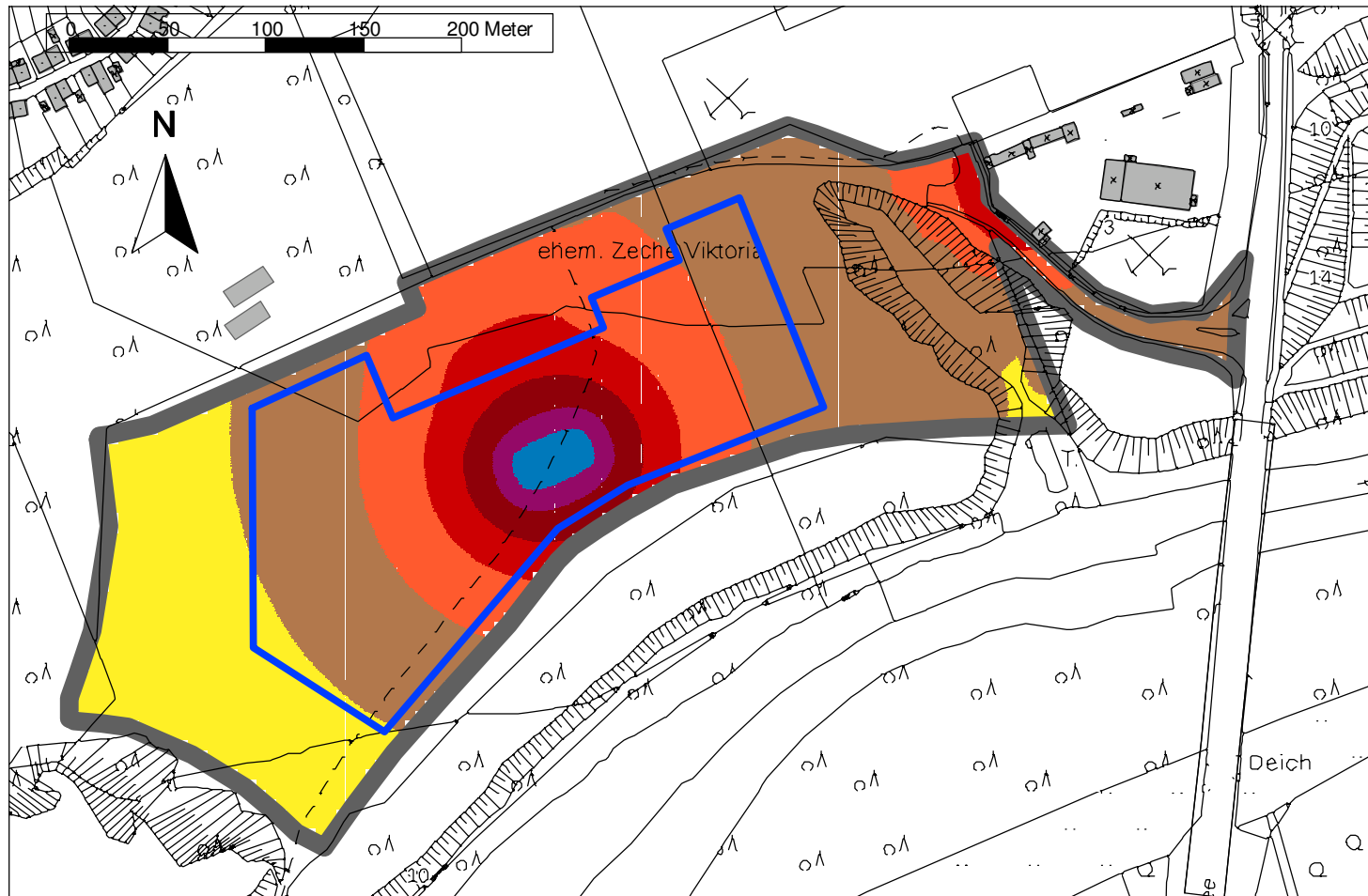
## Anlage 4.20

B-Plan Lünen Nr. 229  
"Viktoria-Ost"

Gewerbelärm  
innerhalb des Plangebiets

Vorbelastung (nach Aufhebung  
des B-Plan Nr. 62)  
+ Zusatzbelastung (Forensik)

Tagzeitraum (6-22 Uhr)  
h = 6 m üGOK





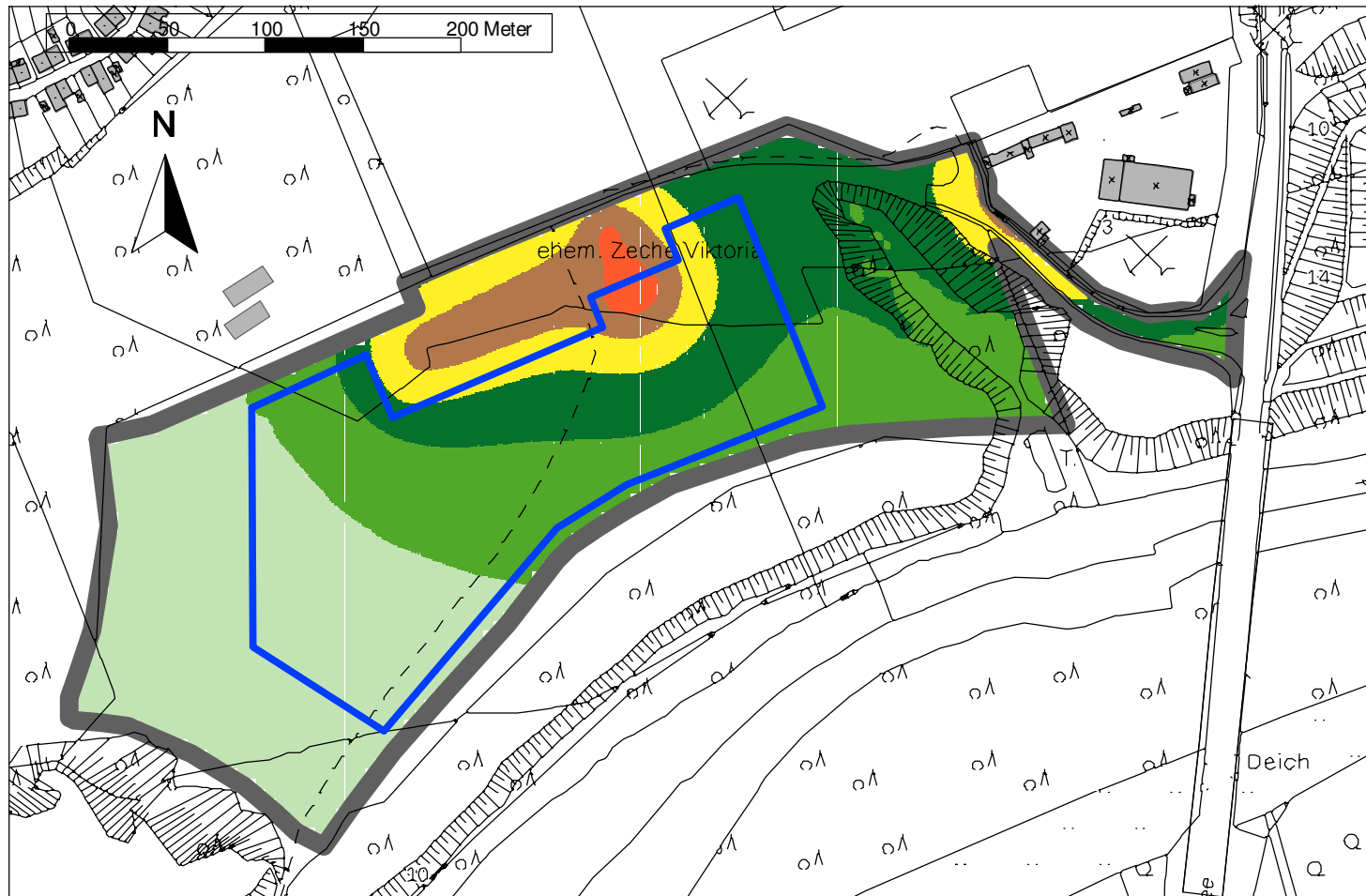
## Anlage 4.21

B-Plan Lünen Nr. 229  
"Viktoria-Ost"

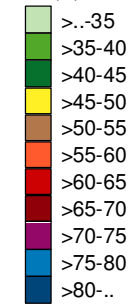
Gewerbelärm  
innerhalb des Plangebiets

Vorbelastung (nach Aufhebung  
des B-Plan Nr. 62)  
+ Zusatzbelastung (Forensik)

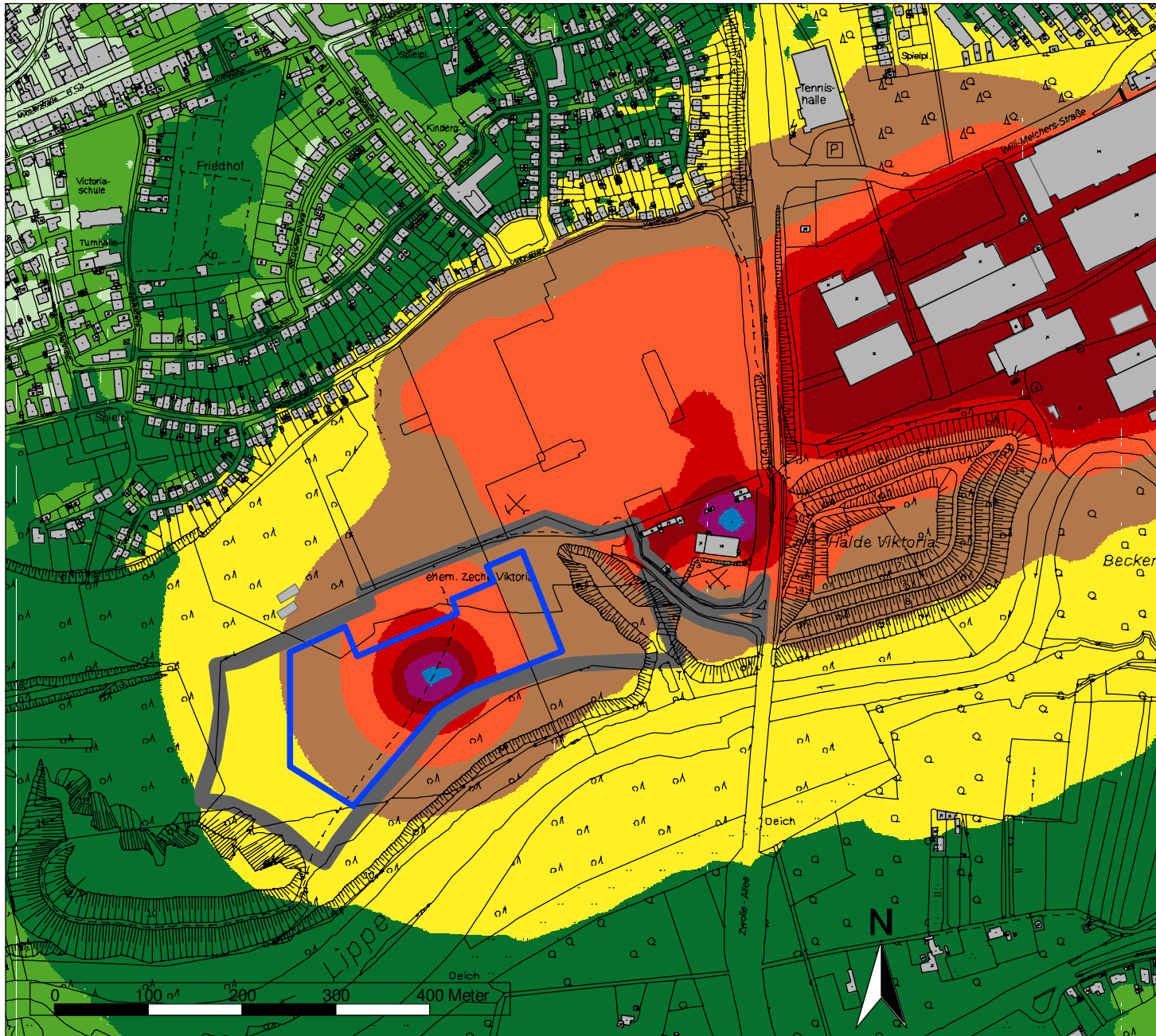
Nachtzeitraum (22-6 Uhr)  
h = 6 m üGOK



Nacht  
Pegel  
dB(A)



**MÖHLER+PARTNER**  
INGENIEURE AG



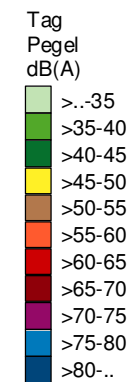
## Anlage 4.22

B-Plan Lünen N.r. 229  
"Viktoria-Ost"

Gewerbelärm  
in der Umgebung des Flangebiets

Vorbelastung (nach Aufhebung  
des B-Plan N.r. 62)  
+ Zusatzbelastung (Forensik)

Tagzeitraum (6-22 Uhr)  
h = 6 m üGOK



**MÖHLER+PARTNER**  
INGENIEURE AG



## Anlage 4.23

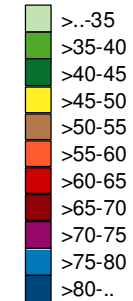
B-Plan Lünen Nr. 229  
"Viktoria-Ost"

Gewerbelärm  
in der Umgebung des Plangebiets

Vorbelastung (nach Aufhebung  
des B-Plan Nr. 62)  
+ Zusatzbelastung (Forensik)

Nachtzeitraum (22-6 Uhr)  
h = 6 m üGOK

Nacht  
Pegel  
dB(A)



**MÖHLER+PARTNER**  
INGENIEURE AG

