

Kunde:
Patrick Schmickler

KDK Dornscheidt GmbH

Bearbeiter(in):
Christian Stemer

photinus GmbH & Co KG
Wallenmahd 23/C3, 6850
Dornbirn

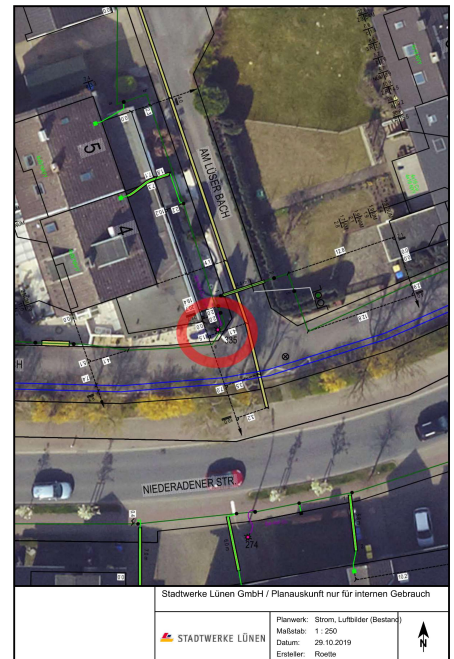
0043 5572 202171
c.stemer@photinus-lighting.at

Datum:
29.10.2019

brilliance in solar lighting
photinus

Projekt Lünen

protos100
Zeitprogramm V5



Inhalt

Projekt Lünen

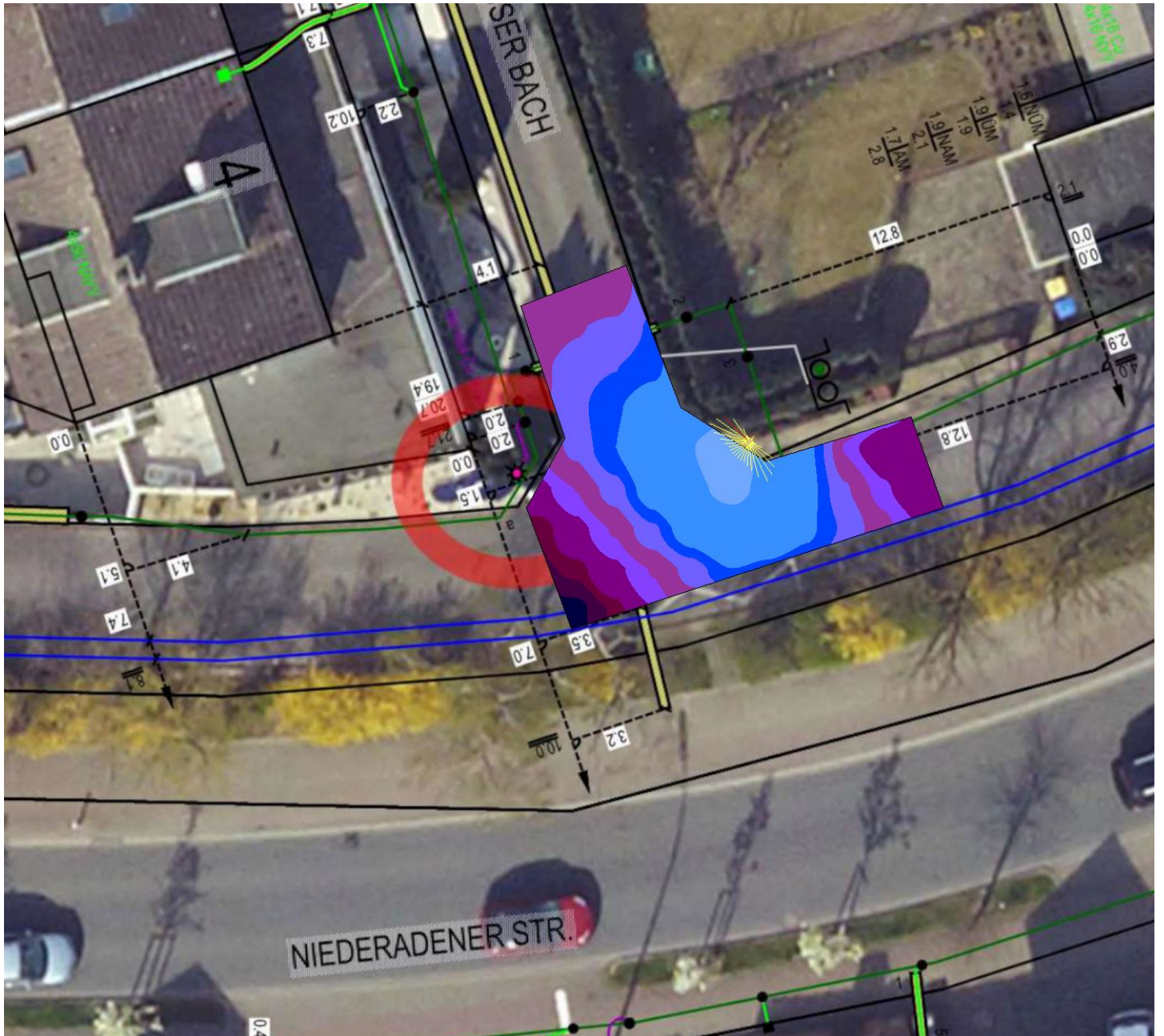
Leuchtenliste.....	3
Ansichten.....	4
Steuergruppen.....	5
Projekt Lünen	
Photinus GmbH - protos100 dwc-scl (1x).....	6
Gelände 1	
Leuchtenlageplan.....	9
Berechnungsflächen.....	10
Berechnungsfläche 1 / Senkrechte Beleuchtungsstärke.....	11

Projekt Lünen

Stückzahl	Leuchte (Lichtaustritt)		
1	Photinus GmbH - protos100 dwc-scl Lichtaustritt 1 Bestückung: 1x Betriebswirkungsgrad: 100% Lampenlichtstrom: 1600 lm Leuchtenlichtstrom: 1600 lm Leistung: 8.0 W Lichtausbeute: 200.0 lm/W Farbmetrische Angaben 1x: CCT 4000 K, CRI 100	Ein Leuchtenbild entnehmen Sie bitte unserem Leuchtenkatalog.	

Gesamtlampenlichtstrom: 1600 lm, Gesamtleuchtenlichtstrom: 1600 lm, Gesamtleistung: 8.0 W, Lichtausbeute: 200.0 lm/W

Projekt Lünen



Projekt Lünen

Nr.	Steuergruppe	Leuchte
1	Steuergruppe 1	1 x Photinus GmbH - protos100 dwc-scl

Lichtszene 1

Steuergruppe	Dimmwert
Steuergruppe 1	100%

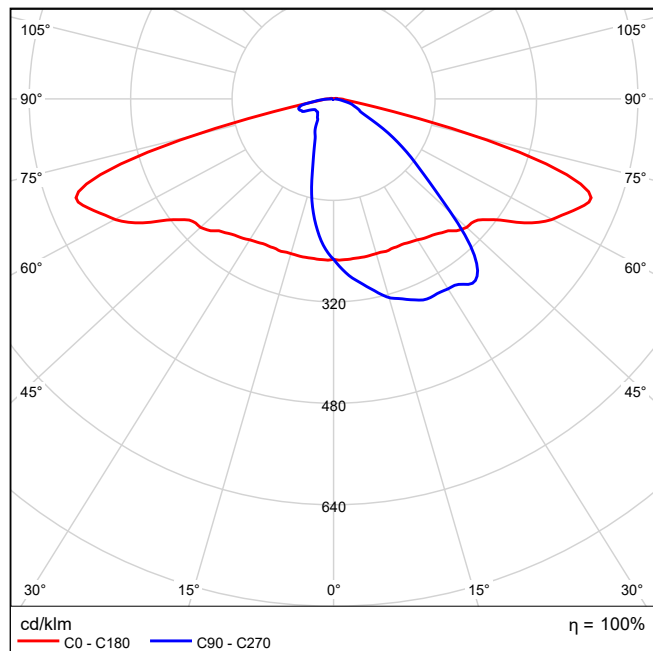
Photinus GmbH protos100 dwc-scl 1x

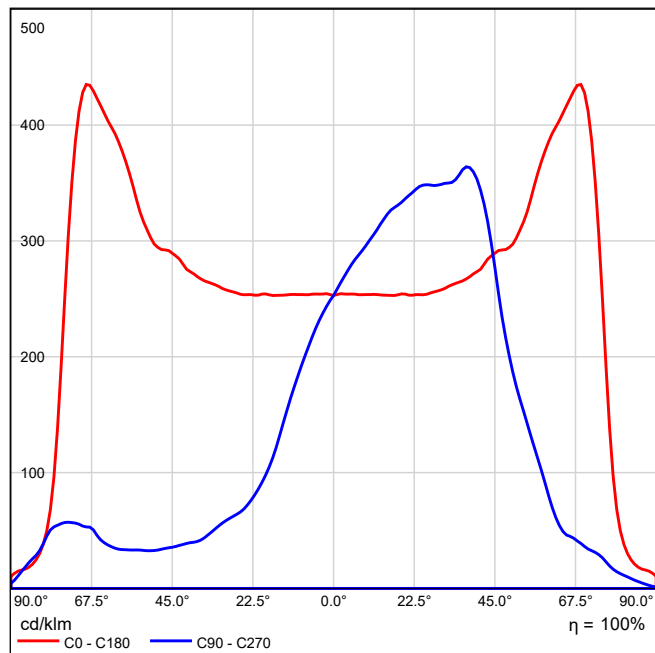
Ein Leuchtenbild entnehmen Sie bitte unserem Leuchtenkatalog.

Betriebswirkungsgrad: 100%
Lampenlichtstrom: 1600 lm
Leuchtenlichtstrom: 1600 lm
Leistung: 8.0 W
Lichtausbeute: 200.0 lm/W

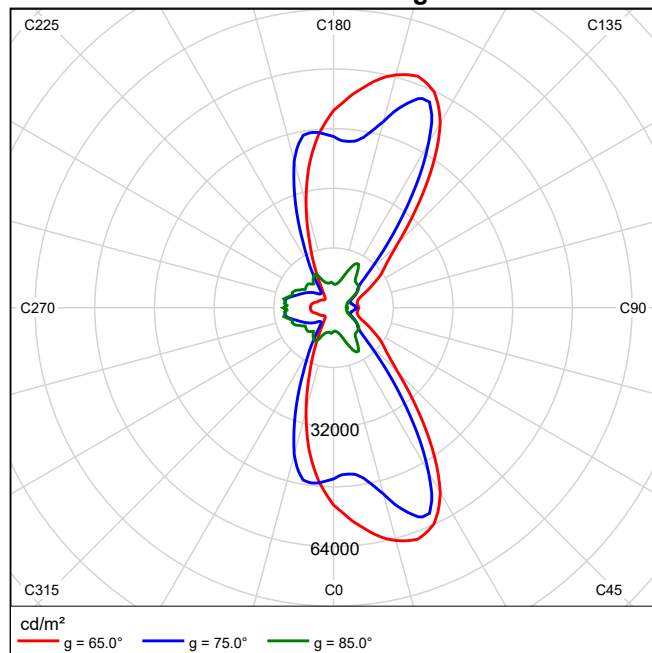
Farbmetrische Angaben
1x: CCT 4000 K, CRI 100

Lichtaustritt 1 / Polare LVK

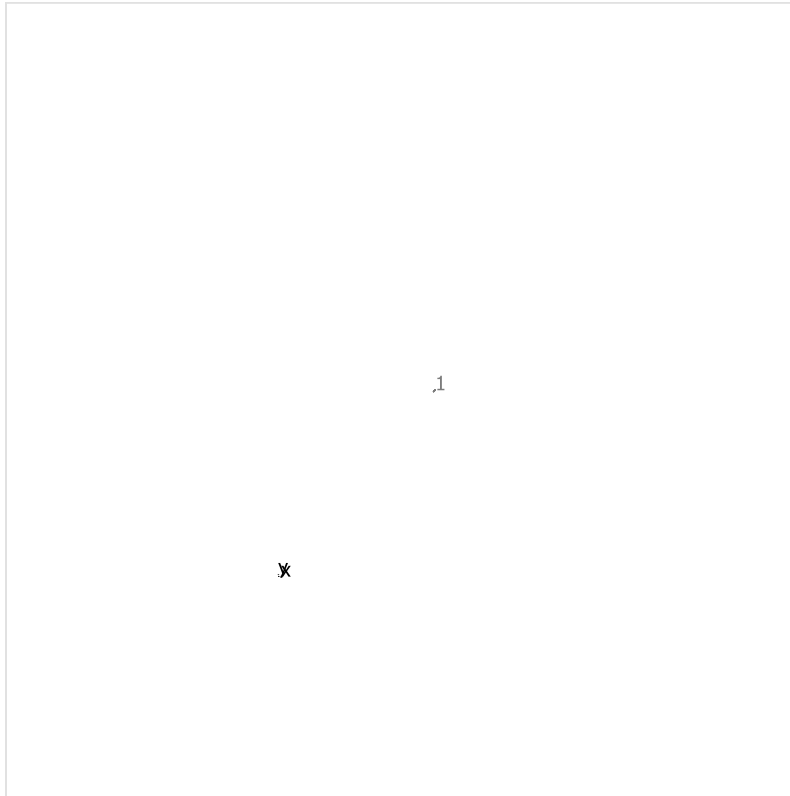


Lichtaustritt 1 / Lineare LVK

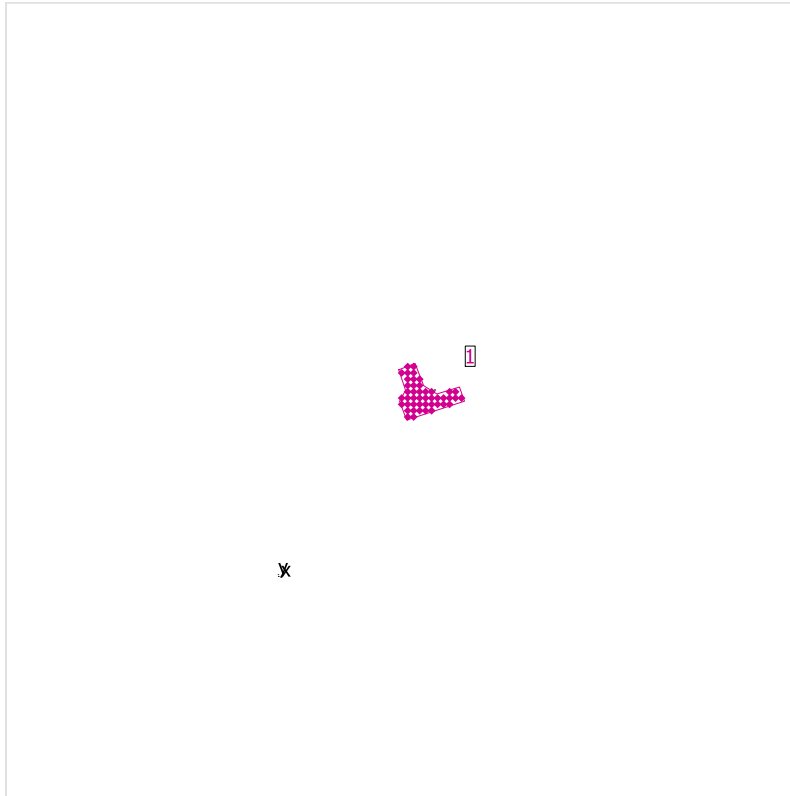
Ein Kegeldiagramm kann nicht erzeugt werden, da die Lichtverteilung asymmetrisch ist.

Lichtaustritt 1 / Leuchtdichtediagramm

Ein UGR-Diagramm kann nicht erzeugt werden, da die Lichtverteilung asymmetrisch ist.

Gelände 1**Photinus GmbH protos100 dwc-scl**

Nr.	X [m]	Y [m]	Montagehöhe [m]	Wartungsfaktor
1	32.467	38.642	4.000	0.80

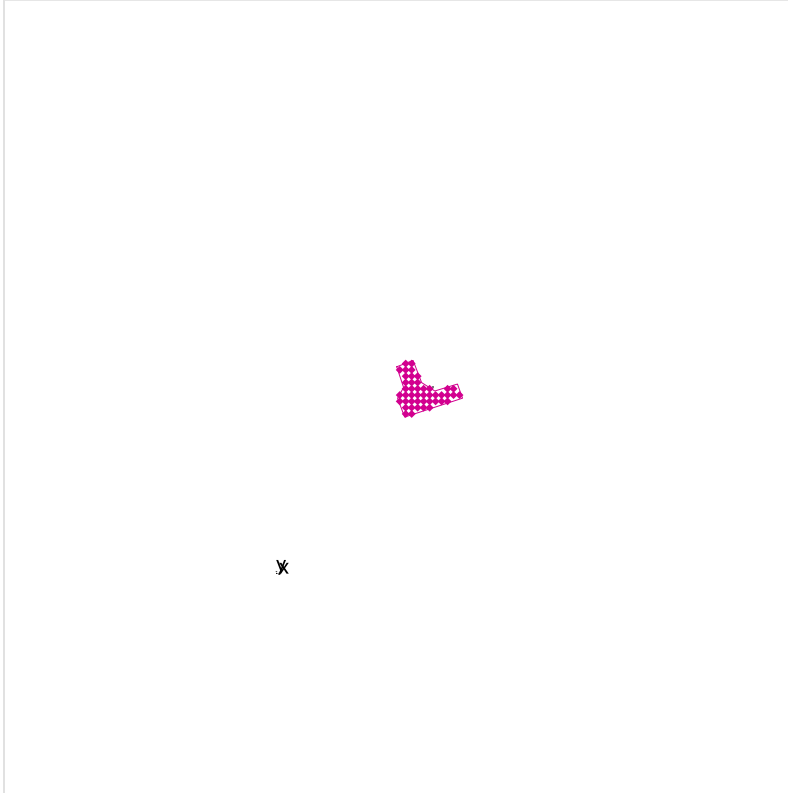
Gelände 1

Wartungsfaktor: 0.80

Allgemein

Fläche	Ergebnis	Mittel (Soll)	Min	Max	Min/Mittel	Min/Max
1 Berechnungsfläche 1	Senkrechte Beleuchtungsstärke [lx] Höhe: 0.000 m	7.73	0.43	22.6	0.056	0.019

Berechnungsfläche 1 / Senkrechte Beleuchtungsstärke



Wartungsfaktor: 0.80

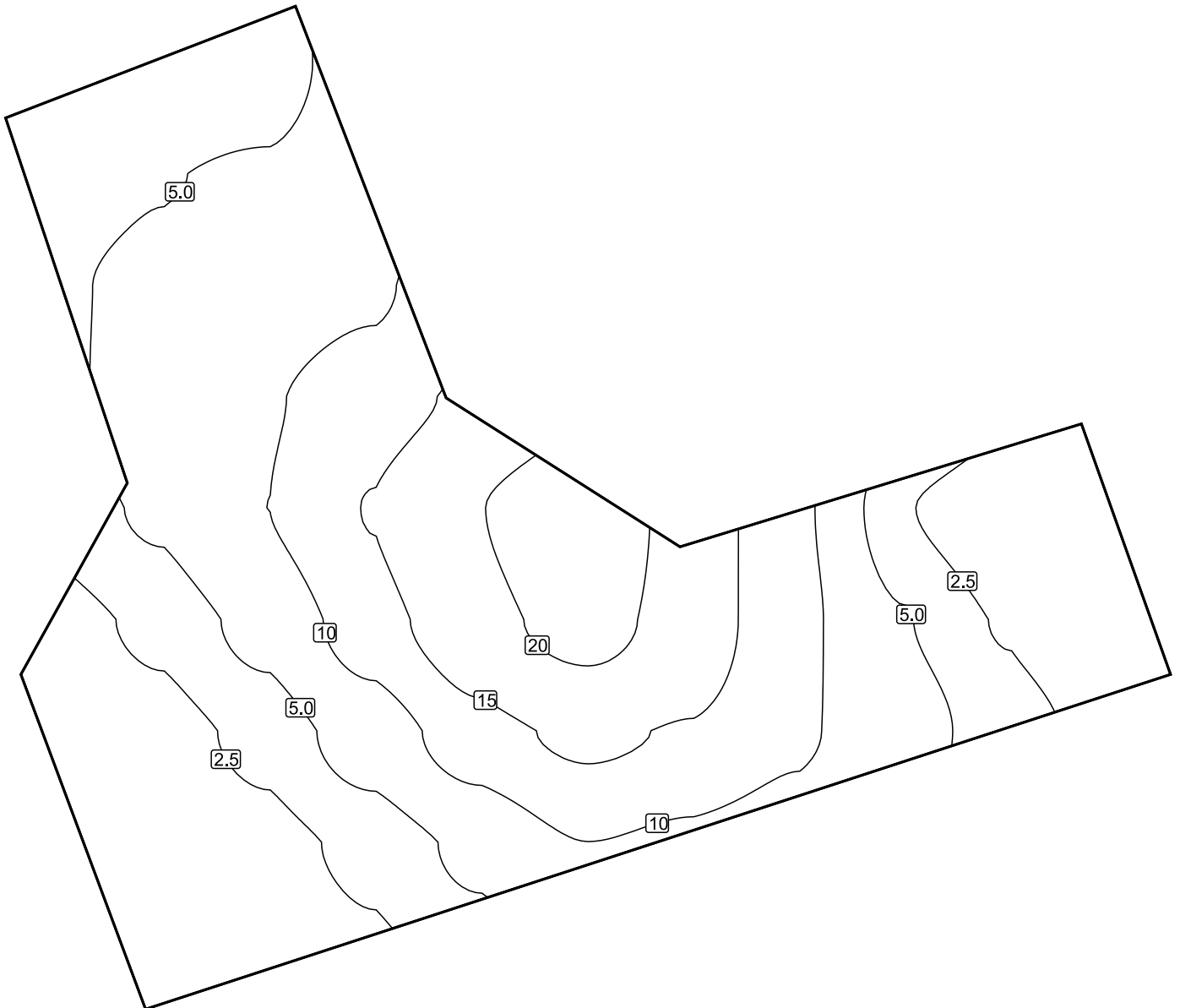
Berechnungsfläche 1: Senkrechte Beleuchtungsstärke (Raster)

Lichtszene: Lichtszene 1

Mittel: 7.73 lx, Min: 0.43 lx, Max: 22.6 lx, Min/Mittel: 0.056, Min/Max: 0.019

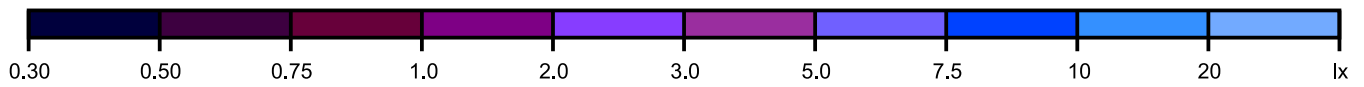
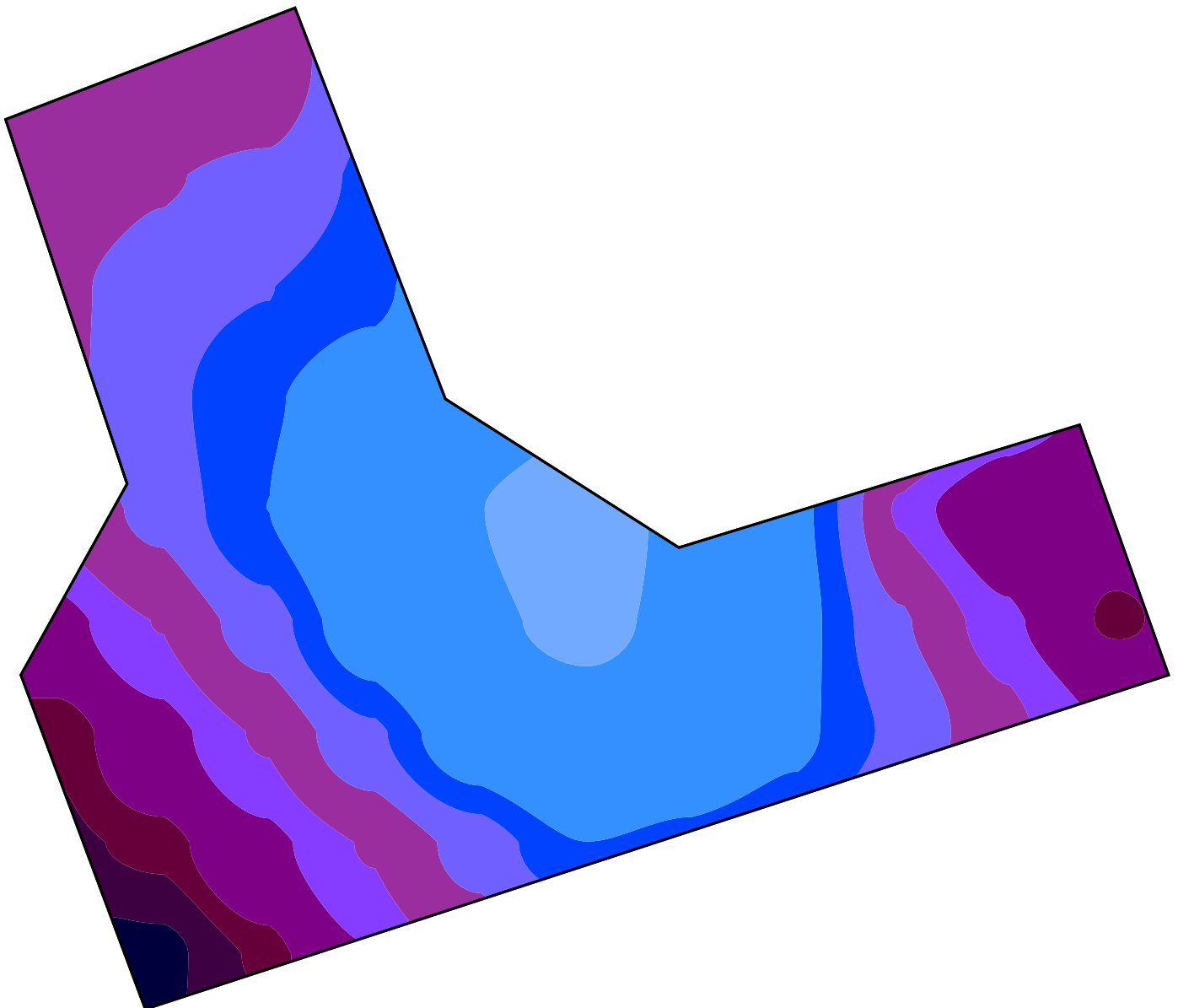
Höhe: 0.000 m

Isolinien [lx]



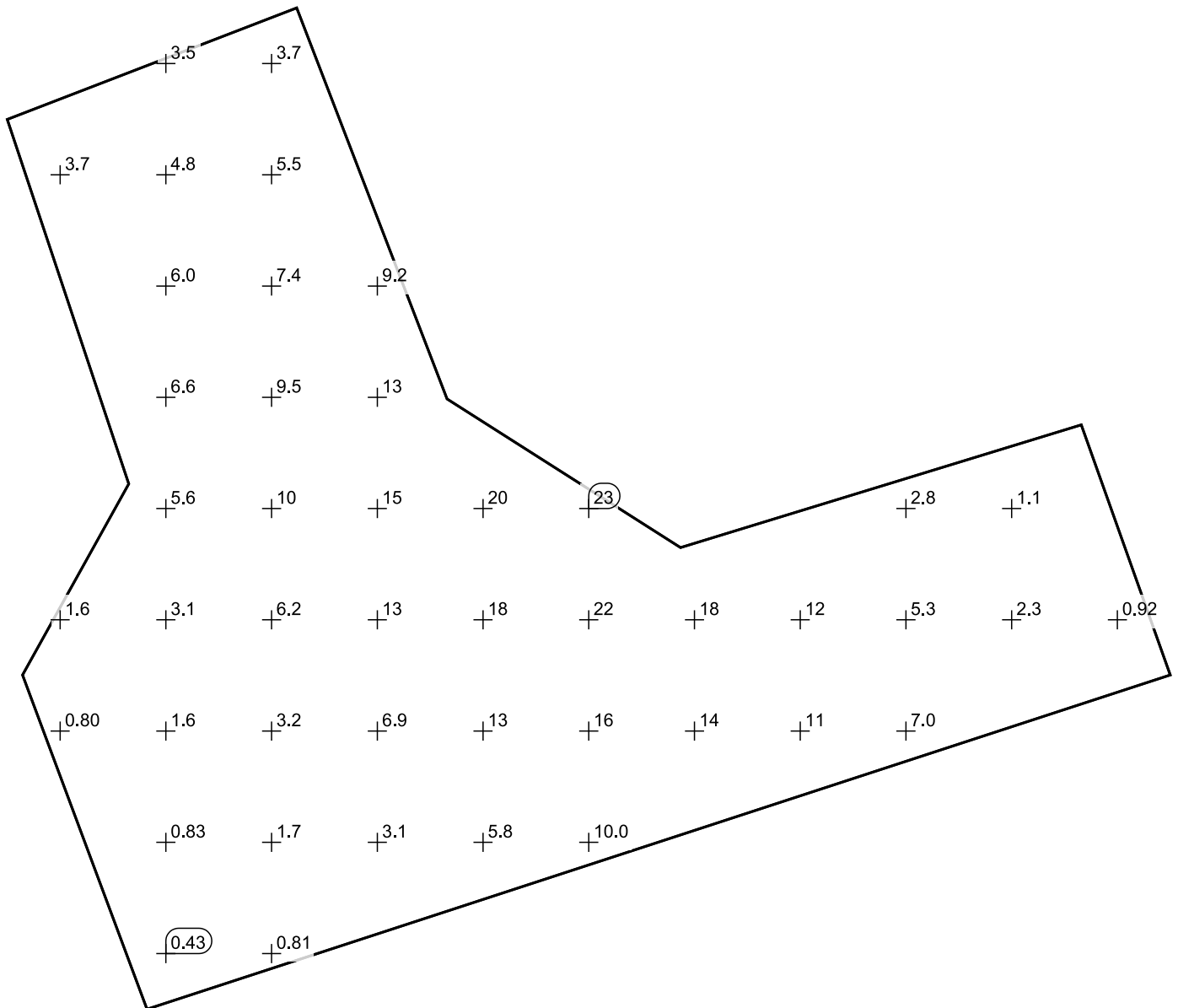
Maßstab: 1 : 75

Falschfarben [lx]



Maßstab: 1 : 75

Werteraster [lx]



Maßstab: 1 : 75

Wertetabelle [lx]

m	-4.502	-3.257	-2.012	-0.766	0.479	1.724	2.969	4.215	5.460	6.705	7.950
4.932	/	3.48	3.67	/	/	/	/	/	/	/	/
3.622	3.73	4.79	5.53	/	/	/	/	/	/	/	/
2.312	/	6.01	7.41	9.19	/	/	/	/	/	/	/
1.002	/	6.64	9.47	12.7	/	/	/	/	/	/	/
-0.307	/	5.58	10.0	15.2	19.9	22.6	/	/	2.75	1.11	/
-1.617	1.59	3.06	6.17	12.8	18.3	21.6	18.1	11.6	5.30	2.27	0.92
-2.927	0.80	1.56	3.18	6.89	13.1	15.9	14.5	10.9	6.98	/	/
-4.237	/	0.83	1.68	3.12	5.83	9.97	/	/	/	/	/
-5.547	/	0.43	0.81	/	/	/	/	/	/	/	/