

# Lünen

## Stärken:

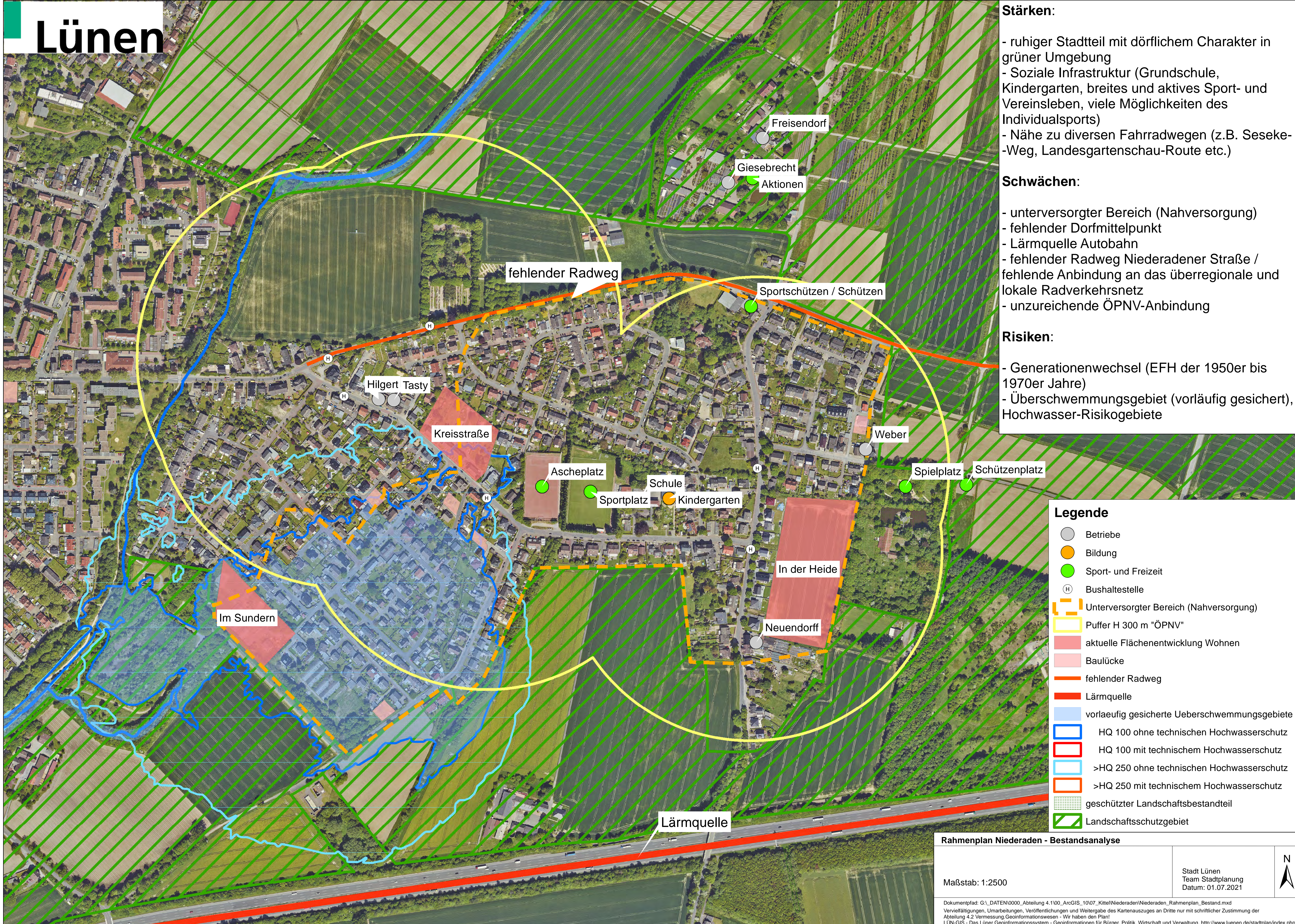
- ruhiger Stadtteil mit dörflichem Charakter in grüner Umgebung
- Soziale Infrastruktur (Grundschule, Kindergarten, breites und aktives Sport- und Vereinsleben, viele Möglichkeiten des Individualsports)
- Nähe zu diversen Fahrradwegen (z.B. Seseke-Weg, Landesgartenschau-Route etc.)

## Schwächen:

- unterversorgter Bereich (Nahversorgung)
- fehlender Dorfmittelpunkt
- Lärmquelle Autobahn
- fehlender Radweg Niederadener Straße / fehlende Anbindung an das überregionale und lokale Radverkehrsnetz
- unzureichende ÖPNV-Anbindung

## Risiken:

- Generationenwechsel (EFH der 1950er bis 1970er Jahre)
- Überschwemmungsgebiet (vorläufig gesichert), Hochwasser-Risikogebiete



### Legende

- Betriebe
- Bildung
- Sport- und Freizeit
- Bushaltestelle
- Unterversorgter Bereich (Nahversorgung)
- Puffer H 300 m "ÖPNV"
- aktuelle Flächenentwicklung Wohnen
- Baulücke
- fehlender Radweg
- Lärmquelle
- vorläufig gesicherte Überschwemmungsgebiete
- HQ 100 ohne technischen Hochwasserschutz
- HQ 100 mit technischem Hochwasserschutz
- >HQ 250 ohne technischen Hochwasserschutz
- >HQ 250 mit technischem Hochwasserschutz
- geschützter Landschaftsbestandteil
- Landschaftsschutzgebiet

**Rahmenplan Niederaden - Bestandsanalyse**

Maßstab: 1:2500

Stadt Lünen  
Team Stadtplanung  
Datum: 01.07.2021

Dokumentpfad: G:\\_DATEN\0000\_Abteilung 4.1\00\_ArcGIS\_10\07\_Kittel\Niederaden\Niederaden\_Rahmenplan\_Bestand.mxd  
Vervielfältigungen, Umarbeitungen, Veröffentlichungen und Weitergabe des Kartenauszuges an Dritte nur mit schriftlicher Zustimmung der Abteilung 4.2 Vermessung, Geoinformationssysteme - Wir haben den Plan!  
LÜN-GIS - Das Lünener Geoinformationssystem - Geoinformationen für Bürger, Politik, Wirtschaft und Verwaltung. <http://www.luenen.de/stadplan/index.php>