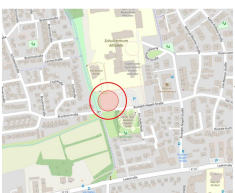
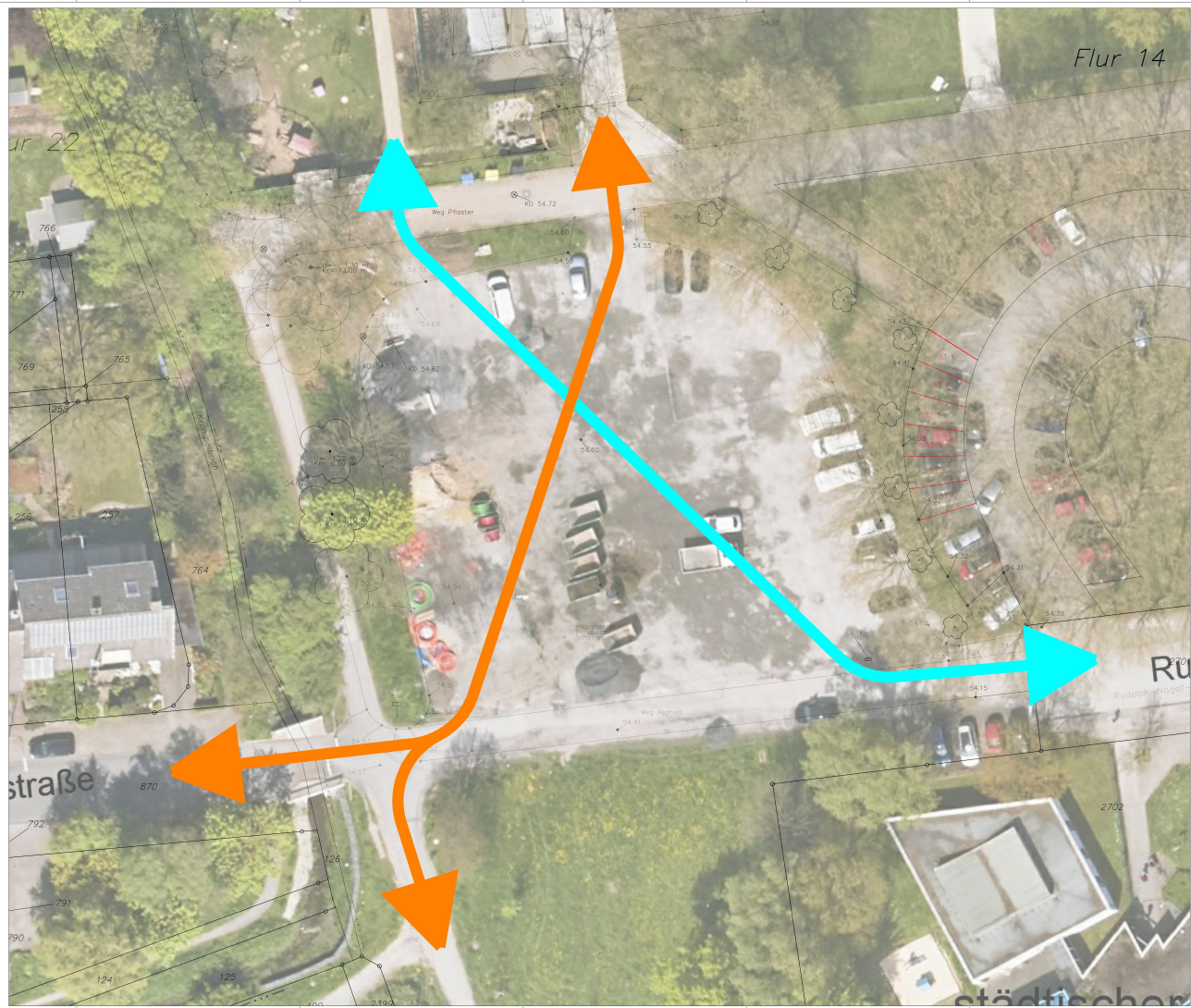


Anlage 2

Kreuzender Fußgänger-/ Radfahrer-/ Individualverkehr



Änderungen/ Ergänzungen			
Nr.	Datum	Von	Bis

Freifläche Rudolph-Nagel-Straße
 Standort: **Fahrbeziehung - Gymnasium/Kita/Lezenpatt/Brusenkamp**

Entwurfplanung	Legende	12.01.2024	4.7/11	1:	2 x 1
Übersicht	Detail	Skizzen	Statistik	von	Bilanz

GDL
 Entw. Stat.
 Stat.
 Plan

Stadt Lünen Stadt Lünen
 Willy-Brandt-Platz 1
 44532 Lünen