

**Stellungnahme zum gemeinsamen Antrag der GFL- und SPD-Ratsfraktionen vom 20.02.2020****Hier: Schaffung eines Bürgerplatzes in Alstedde****Sachstand**

In Lünen Alstedde steht innerhalb einer großen Freifläche zwischen dem Sportplatz und den Tennisplätzen Am Heikenberg den Bürgern/innen eine zum Bolzen ausreichend große, jedoch **nicht gestaltete** Spielwiese zur Verfügung. Das Areal wurde bewusst nicht als regulärer Bolzplatz ausgebaut (baurechtliche bzw. immissionsschutzrechtliche Probleme) und wird ebenfalls nicht als solcher bewirtschaftet. Jedoch wird gemäß politischem Auftrag dort seit Jahren eine für Ballspiele ausreichend große Fläche durch entsprechende Mahdintervalle bereitgestellt (siehe Anlage 2, Luftbild Sportplatz /Freifläche Alstedde). Die unspezifische Bereitstellung der Fläche als „Ballspielwiese“ resultiert aus der damaligen finanziellen als auch rechtlichen Sachlage zur Errichtung eines Bolzplatzes in der Nähe einer Wohnbebauung.

Angrenzend an diese Fläche befinden sich die baulichen Reste eines abgerissenen Jugendheims. Beim Abriss des Gebäudes durch die ZGL wurde darauf verzichtet dessen Fundamente abzutragen und die Fläche einzuebnen. Vielmehr wurde eine offene Baugrube hinterlassen. Diese Baugrube wurde seitens der Abteilung Stadtgrün gem. politischem Auftrag verfüllt und begrünt. Es handelt sich bei dieser Fläche um eine unebene Sukzessionsfläche mit stark differierenden Höhen. Dieser Teil ist nicht als Ballspielwiese nutzbar.

**Bedarf**

Grundsätzlich ist festzustellen, dass das Treffen in der Örtlichkeit unter Beteiligung von Stadtgrün in einem überschaubaren Rahmen stattgefunden hat. Insofern sollte zunächst eruiert werden, wie stark der faktische Wunsch aus dem Stadtteile und in der direkten Anliegerschaft bzgl. einer neuen, veränderten Spielwiese sowie eines Bürgerplatzes ist und welche weiteren Nutzungswünsche geäußert werden (Beteiligungsformat).

**Bespielbarkeit**

Die Bespielbarkeit der Fläche wird von der Fachverwaltung als befriedigend eingestuft, siehe oben.

**Vorhandene Spielmöglichkeiten**

Bezogen auf das freie Fußballspielen (Bolzen) ist auch zu prüfen, inwieweit eine öffentliche Nutzung eines Kleinspielfeldes möglich ist, dessen Bau der Verein Blau-Weiß-Alstedde aus der Sportpauschale gefördert wurde. Das ist zurzeit nicht der Fall.

**Spielflächen in Alstedde/Spielflächendefizite**

In Lünen Alstedde gibt es derzeit fünf städtische Spielplätze und eine als Spielstation eingeordnete Spielfläche auf dem Alstedder Marktplatz. Ein weiterer Spielplatz am Hülsenbeckweg befindet sich aktuell in der Planung. In Lünen Alstedde gibt es gemäß Handlungskonzept Spielflächenleitplanung Lünen 2020 ein vergleichsweise geringes Defizit an Spielflächen. Andere Stadteile weisen einen deutlich stärkeren Mangel an Spielflächen auf (siehe Anlage 1 - Auszug Spielflächenleitplanung Lünen 2020 -Spielflächenversorgung in den Statistikbezirken Lünens).

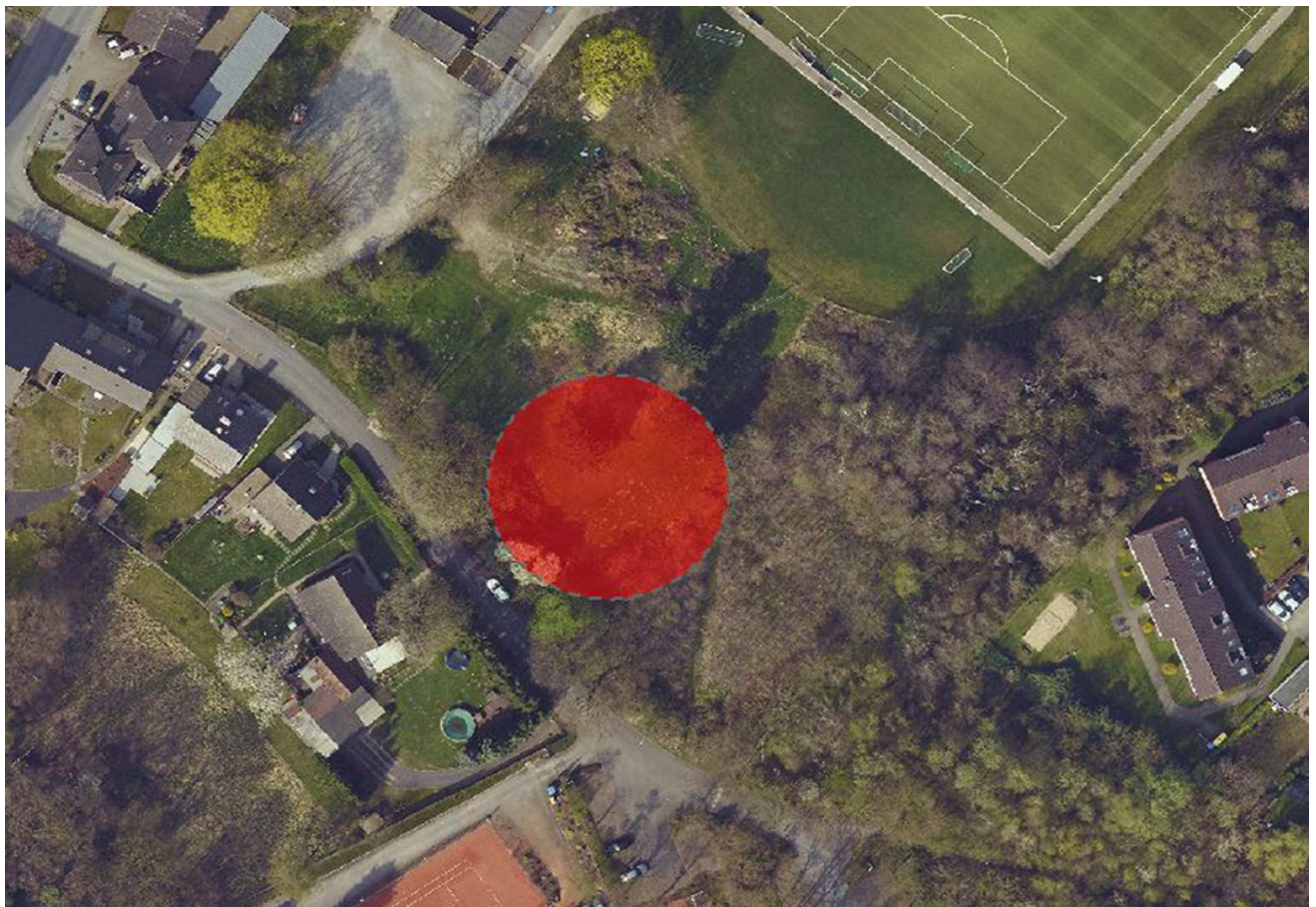
**Treffpunkte/Bürgerplätze**

Zumindest zwei der Spielplätze in Alstedde, der Elbinger Weg und der Sachsenweg können angesichts ihrer Größe und Ausstattung als Treffpunkt für Bürger/innen fungieren. Der Spielplatz Elbinger Weg verfügt über einen zentralen Sitzbereich. Die Anlage wird seit Jahren für Siedlerfeste genutzt. Der relativ frisch sanierte Spielplatz am Sachsenweg wurde auf Wunsch der Anlieger mit einer Boulebahn für ältere Nutzer/innen ausgebaut.

Tabelle 2:  
Übersicht Spielflächenversorgung in den  
Statistikbezirken Lünens

	Einwohner	davon 0- bis unter 18-Jährige	Anzahl der städtischen Spielanlagen (Spielplätze, komb. Spiel-Bolzplätze, Bolzplätze, Spielstationen, Skateranlagen)	Anzahl der städtischen, alternativen Spielmöglichkeiten	Städtische Spielflächen-größe insg. (städt. Spielanlagen und städt., alternative Spielmöglichkeiten)	Grad der Spielflächen-versorgung nach m <sup>2</sup> Spielfläche pro Einwohner	Richtwert	Grad der Spielflächen-versorgung nach m <sup>2</sup> Spielfläche pro 0- bis unter 18-Jährige
Lünen	88.158	14.336	69	5	157.895 m <sup>2</sup>	1,71 m <sup>2</sup> /E	2,25 m <sup>2</sup> /E	11,01 m <sup>2</sup> /E
Horstmar	7.586	1.206	7	2	37.907 m <sup>2</sup>	5,00 m <sup>2</sup> /E	+2,75 m <sup>2</sup> /E	31,43 m <sup>2</sup> /E
Niederaden	2.235	315	2	-	6.675 m <sup>2</sup>	2,99 m <sup>2</sup> /E	+0,74 m <sup>2</sup> /E	21,19 m <sup>2</sup> /E
Lünen-Süd	7.826	1.120	7	-	20.528 m <sup>2</sup>	2,62 m <sup>2</sup> /E	+0,37 m <sup>2</sup> /E	18,33 m <sup>2</sup> /E
Geistviertel	5.472	776	5	-	12.963 m <sup>2</sup>	2,37 m <sup>2</sup> /E	+0,12 m <sup>2</sup> /E	16,70 m <sup>2</sup> /E
Gahmen	3.988	843	5	-	8.945 m <sup>2</sup>	2,24 m <sup>2</sup> /E	-0,01 m <sup>2</sup> /E	10,61 m <sup>2</sup> /E
Alstedde	6.564	946	6	1	13.251 m <sup>2</sup>	2,02 m <sup>2</sup> /E	-0,23 m <sup>2</sup> /E	14,01 m <sup>2</sup> /E
Nordlünen	9.714	1.528	10	-	16.492 m <sup>2</sup>	1,70 m <sup>2</sup> /E	-0,55 m <sup>2</sup> /E	10,79 m <sup>2</sup> /E
Brambauer	19.288	3.392	12	1	24.537 m <sup>2</sup>	1,27 m <sup>2</sup> /E	-0,98 m <sup>2</sup> /E	7,23 m <sup>2</sup> /E
Beckinghausen	963	137	-	1	1.082 m <sup>2</sup>	1,12 m <sup>2</sup> /E	-1,13 m <sup>2</sup> /E	7,90 m <sup>2</sup> /E
Osterfeld-Schwansbell	7.230	1.088	3	-	7.174 m <sup>2</sup>	0,99 m <sup>2</sup> /E	-1,26 m <sup>2</sup> /E	6,59 m <sup>2</sup> /E
Lünen-Stadtmitte	2.961	418	3	-	1.795 m <sup>2</sup>	0,61 m <sup>2</sup> /E	-1,64 m <sup>2</sup> /E	4,29 m <sup>2</sup> /E
Wethmar	4.747	884	3	-	2.791 m <sup>2</sup>	0,59 m <sup>2</sup> /E	-1,66 m <sup>2</sup> /E	3,16 m <sup>2</sup> /E
Lünen-Nord	9.471	1.671	6	-	3.755 m <sup>2</sup>	0,40 m <sup>2</sup> /E	-1,85 m <sup>2</sup> /E	2,25 m <sup>2</sup> /E
Lippolthausen	113	12	-	-	0 m <sup>2</sup>	0 m <sup>2</sup> /E	-2,25 m <sup>2</sup> /E	0 m <sup>2</sup> /E

Anlage 1 - Auszug Spielflächenleitplanung Lünen 2020 - Spielflächenversorgung in den Statistikbezirken Lünens.



Anlage 2 - Luftbild Sportplatz /Freifläche Alstedde



Anlage 3: Schrägluftbild

### **Weiteres Vorgehen**

Abhängig vom Beschluss Prüfung der Rahmenbedingungen (konkrete Bedarfe, Nutzungswünsche, Nutzung der Kleinfeldanlage) und Bericht im Ausschuss mit Vorschlag zu den nächsten Schritten.