

### Anlage 4.1

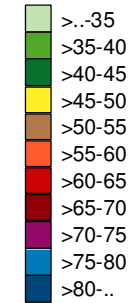
B-Plan Lünen Nr. 229  
"Viktoria-Ost"

Verkehrslärm  
im Umgriff des Plangebiets

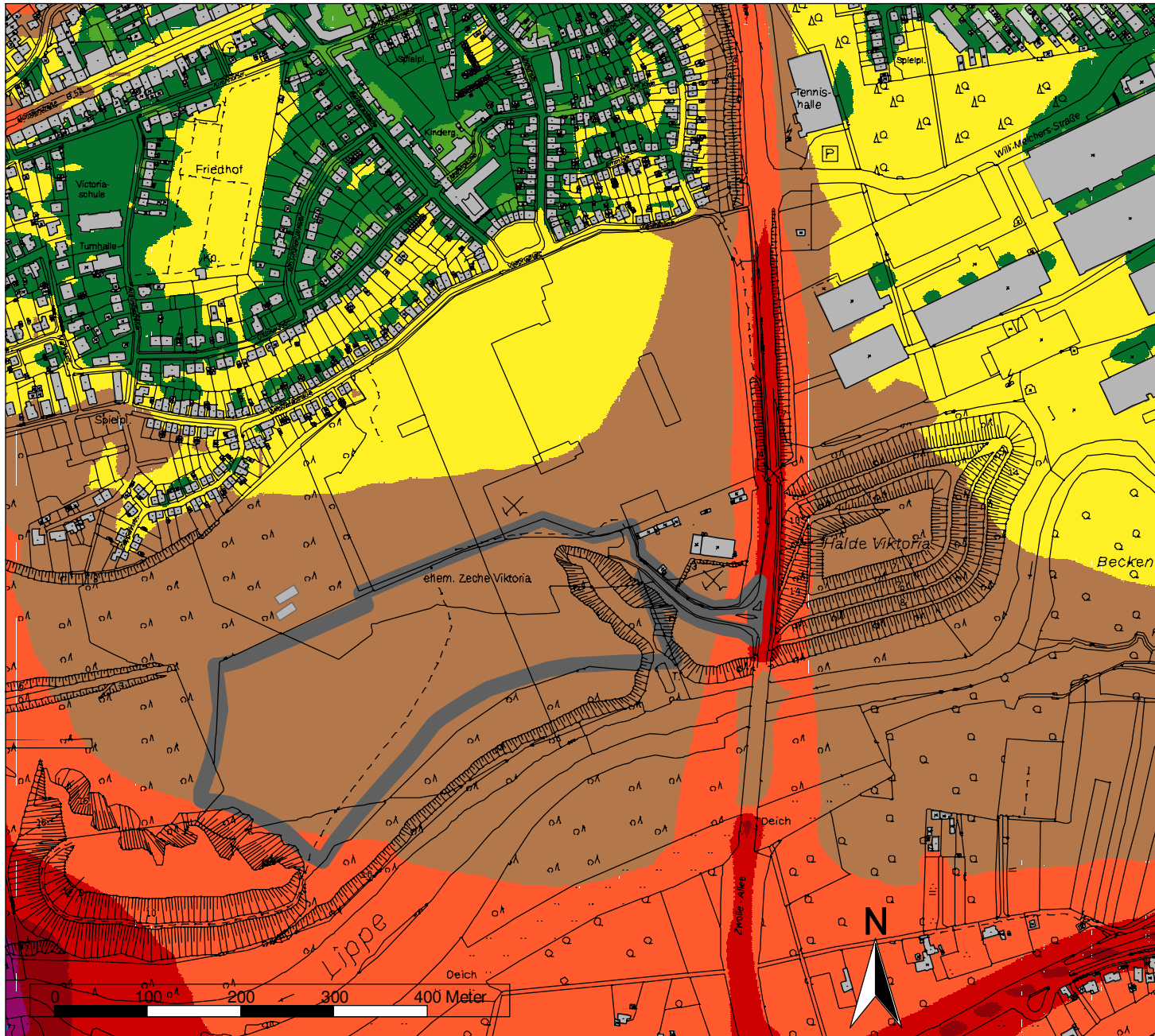
Prognose-Nullfall

Tagzeitraum (6-22 Uhr)  
h = 6 m üGOK

Tag  
Pegel  
dB(A)



**MÖHLER+PARTNER**  
INGENIEURE AG



## Anlage 4.2

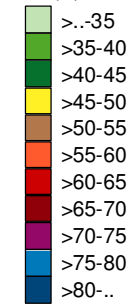
B-Plan Lünen Nr. 229  
"Viktoria-Ost"

Verkehrslärm  
im Umgriff des Plangebiets

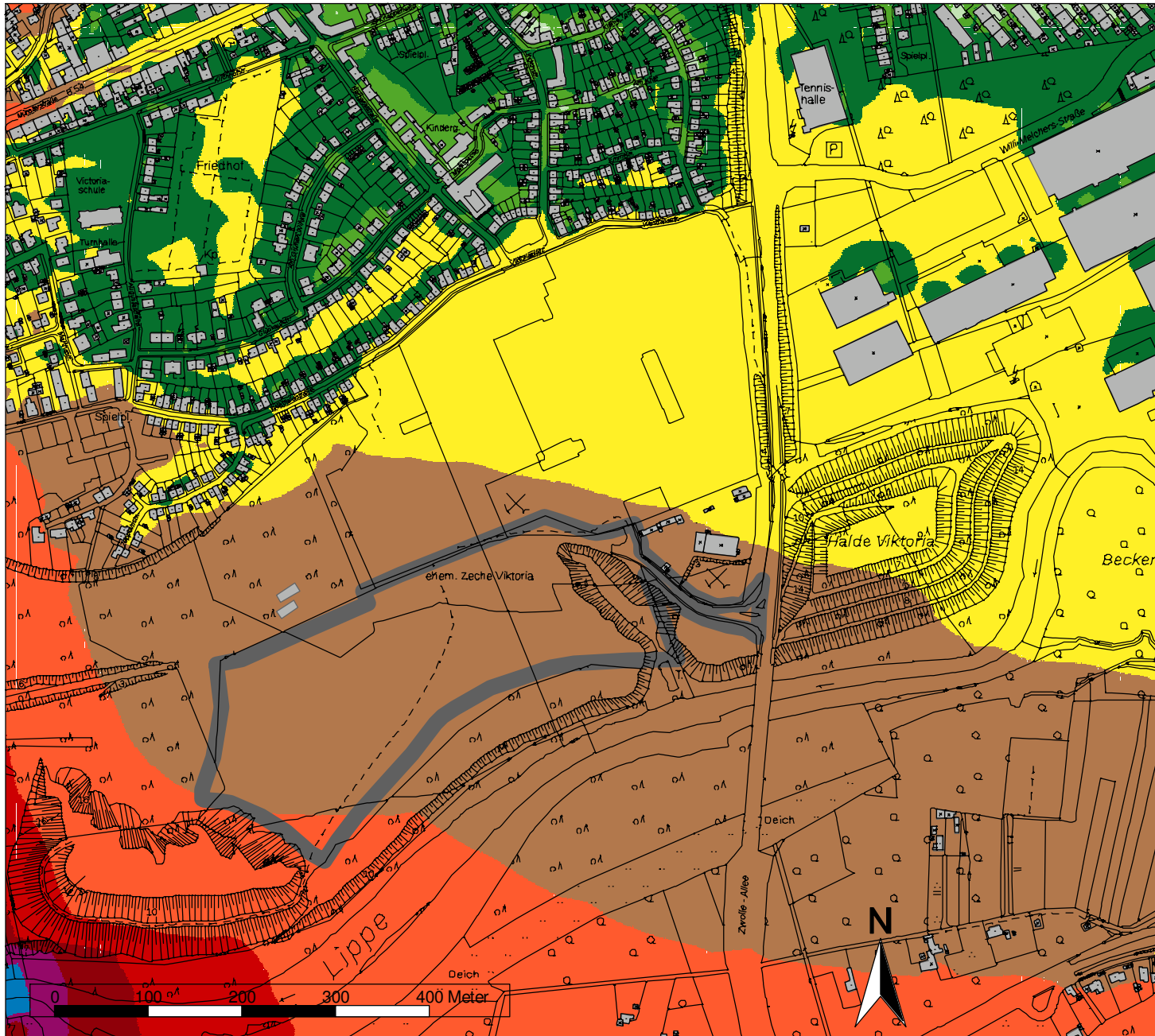
Prognose-Nullfall

Nachtzeitraum (22-6 Uhr)  
h = 6 m üGOK

Nacht  
Pegel  
dB(A)



**MÖHLER+PARTNER**  
INGENIEURE AG



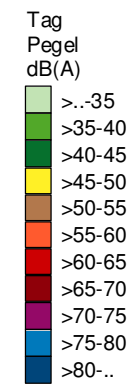
### Anlage 4.3

B-Plan Lünen Nr. 229  
"Viktoria-Ost"

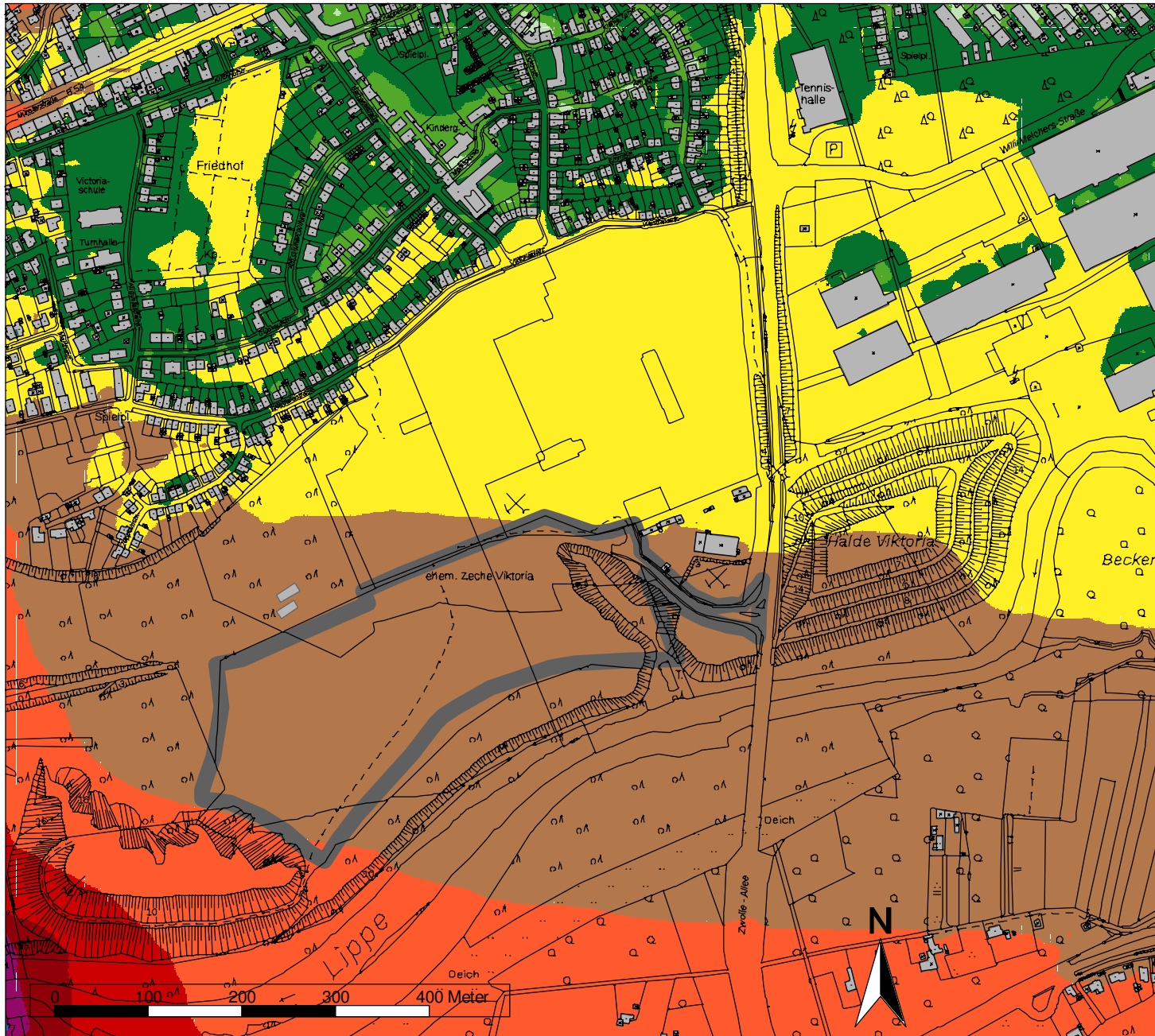
Verkehrslärm - **Nur Schiene** -  
im Umgriff des Plangebiets

Prognose-Nullfall

Tagzeitraum (6-22 Uhr)  
h = 6 m üGOK



**MÖHLER+PARTNER**  
INGENIEURE AG



#### Anlage 4.4

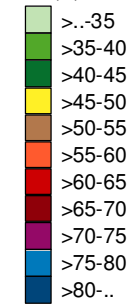
B-Plan Lünen Nr. 229  
"Viktoria-Ost"

Verkehrslärm - **Nur Schiene** -  
im Umgriff des Plangebiets

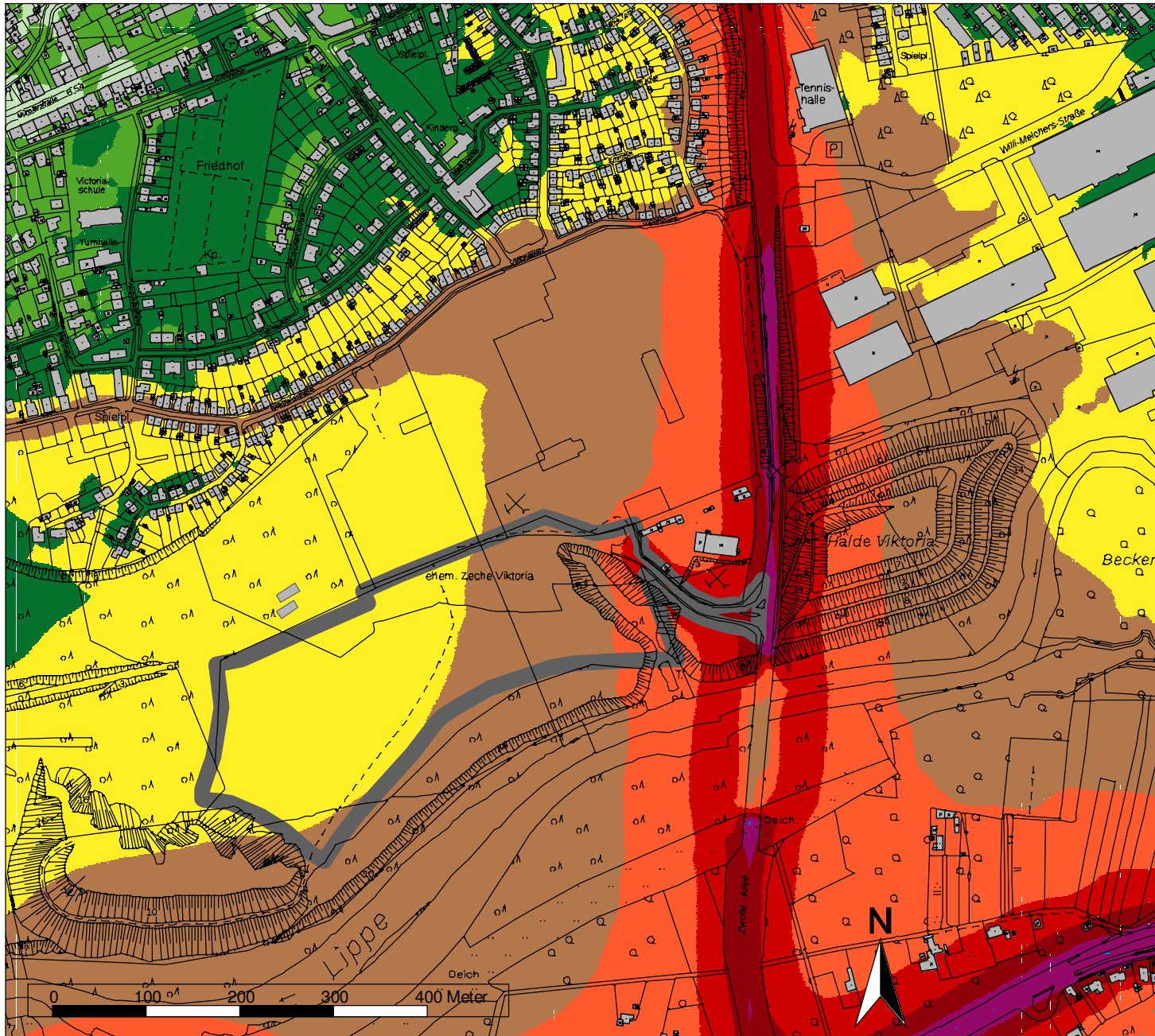
Prognose-Nullfall

Nachtzeitraum (22-6 Uhr)  
h = 6 m üGOK

Nacht  
Pegel  
dB(A)



**MÖHLER+PARTNER**  
INGENIEURE AG



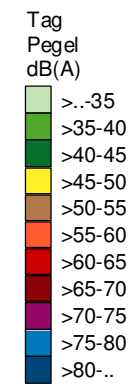
### Anlage 4.5

B-Plan Lünen Nr. 229  
"Viktoria-Ost"

Verkehrslärm - **Nur Straße** -  
im Umgriff des Plangebiets

Prognose-Nullfall

Tagzeitraum (6-22 Uhr)  
h = 6 m üGOK



**MÖHLER+PARTNER**  
INGENIEURE AG



## Anlage 4.6

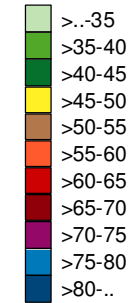
B-Plan Lünen Nr. 229  
"Viktoria-Ost"

Verkehrslärm - **Nur Straße** -  
im Umgriff des Plangebiets

Prognose-Nullfall

Nachtzeitraum (22-6 Uhr)  
h = 6 m üGOK

Nacht  
Pegel  
dB(A)



**MÖHLER+PARTNER**  
INGENIEURE AG

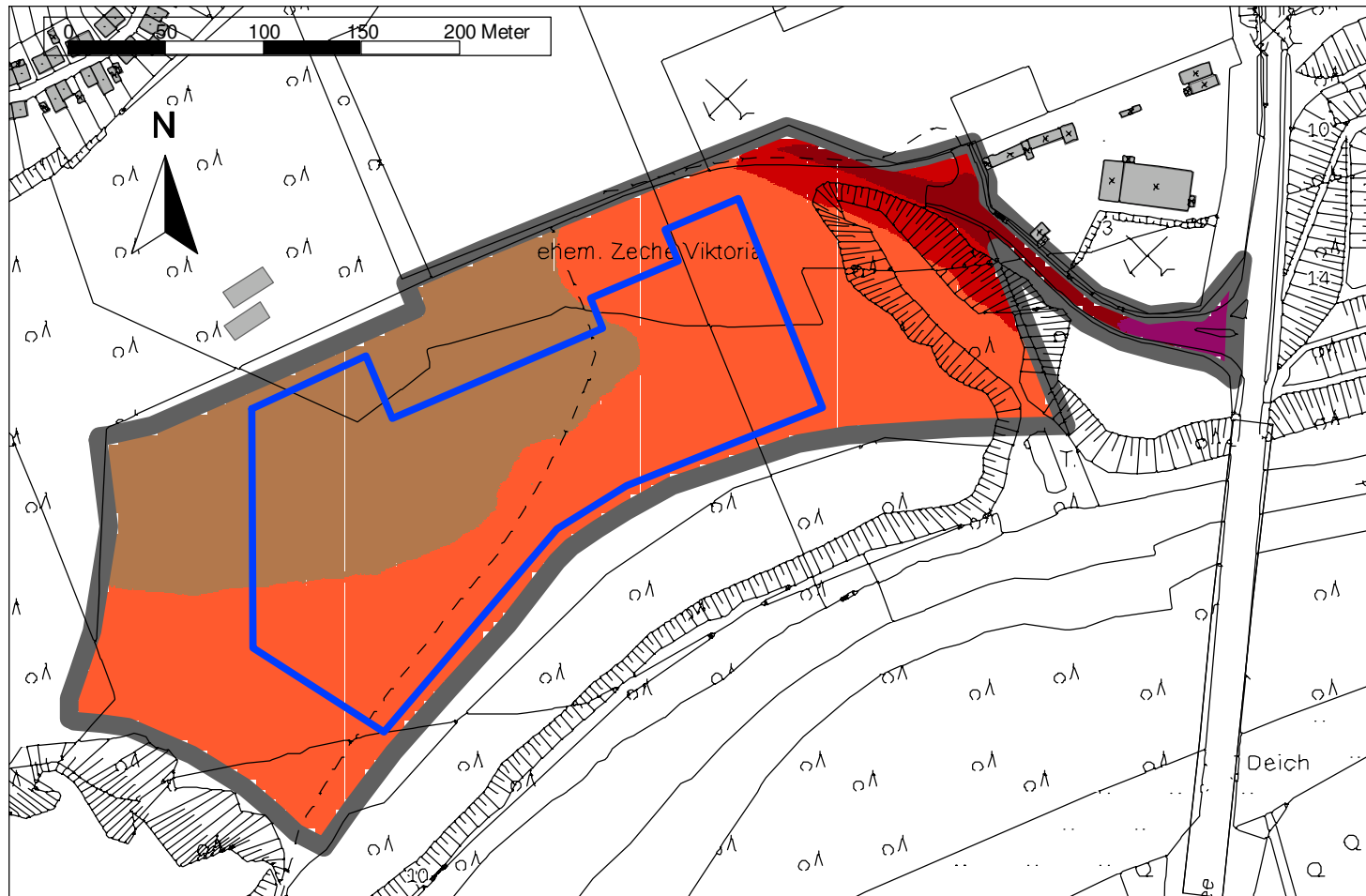
## Anlage 4.7

B-Plan Lünen Nr. 229  
"Viktoria-Ost"

Verkehrslärm  
innerhalb des Plangebiets

Prognose-Planfall

Tagzeitraum (6-22 Uhr)  
h = 6 m üGOK



**MÖHLER+PARTNER**  
INGENIEURE AG

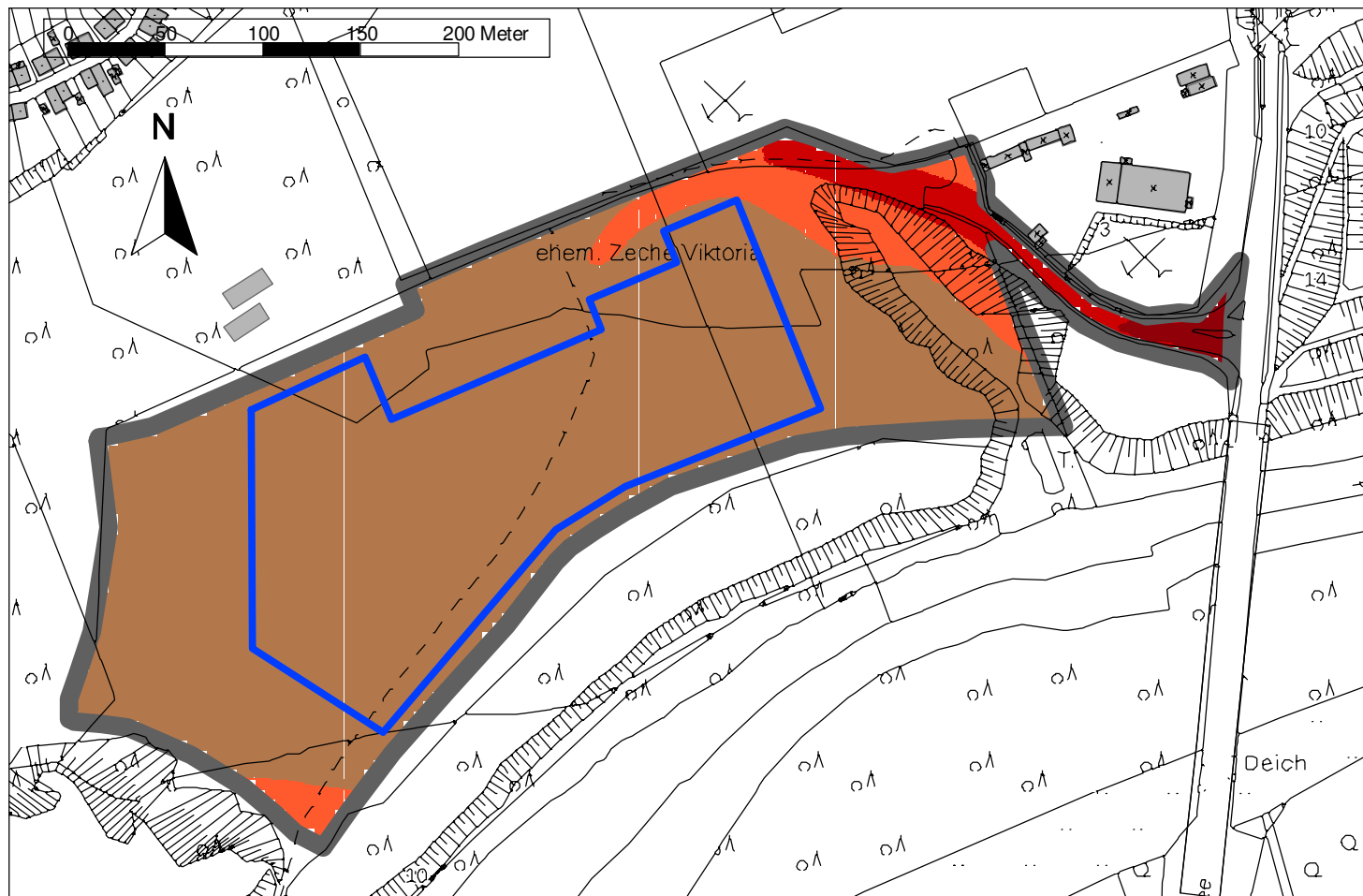
## Anlage 4.8

B-Plan Lünen Nr. 229  
"Viktoria-Ost"

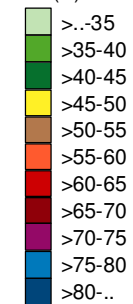
Verkehrslärm  
innerhalb des Plangebiets

Prognose-Planfall

Nachtzeitraum (22-6 Uhr)  
h = 6 m üGOK



Nacht  
Pegel  
dB(A)



**MÖHLER+PARTNER**  
INGENIEURE AG



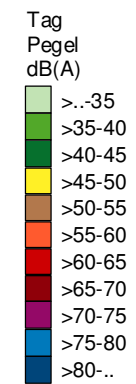
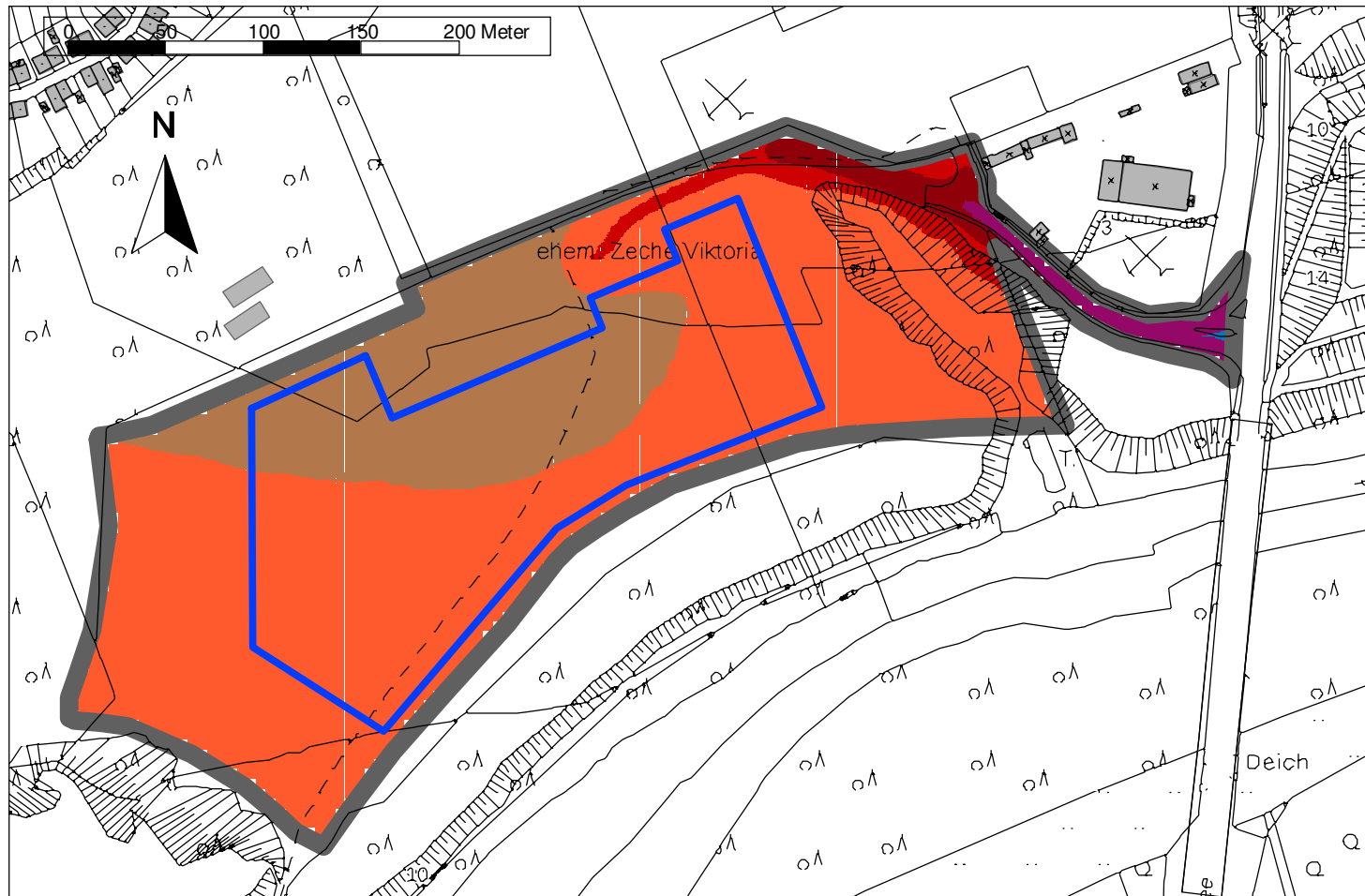
## Anlage 4.9

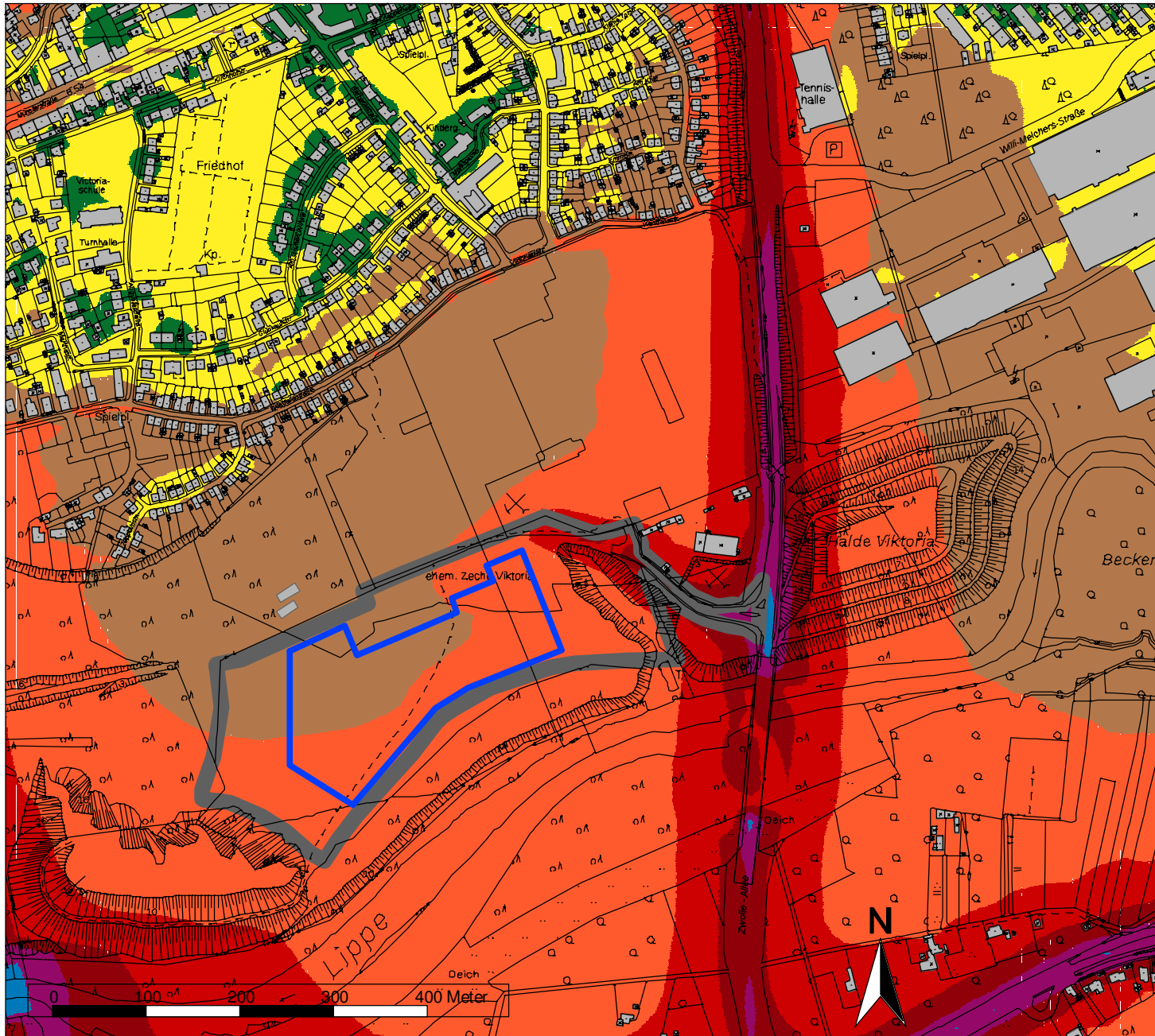
B-Plan Lünen Nr. 229  
"Viktoria-Ost"

Verkehrslärm  
innerhalb des Plangebiets

Prognose-Planfall

Tagzeitraum (6-22 Uhr)  
h = 2 m üGOK





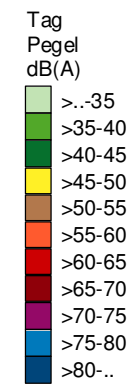
### Anlage 4.10

B-Plan Lünen Nr. 229  
"Viktoria-Ost"

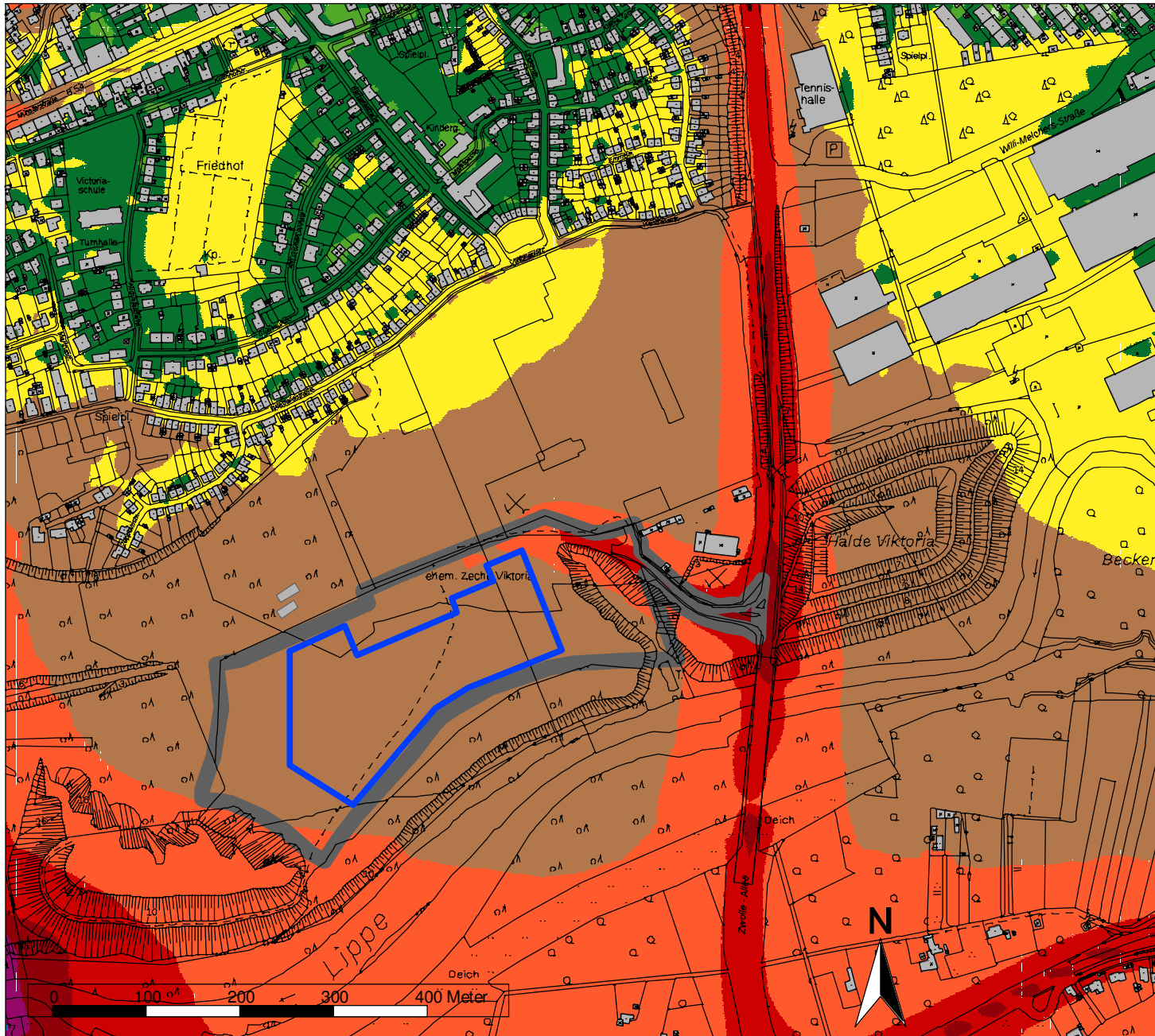
Verkehrslärm  
in der Umgebung des Plangebiets

Prognose-Planfall

Tagzeitraum (6-22 Uhr)  
h = 6 m üGOK



**MÖHLER+PARTNER**  
INGENIEURE AG



## Anlage 4.1 1

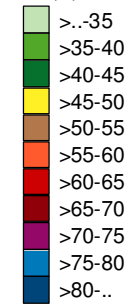
B-Plan Lünen Nr. 229  
"Viktoria-Ost"

Verkehrslärm  
in der Umgebung des Plangebiets

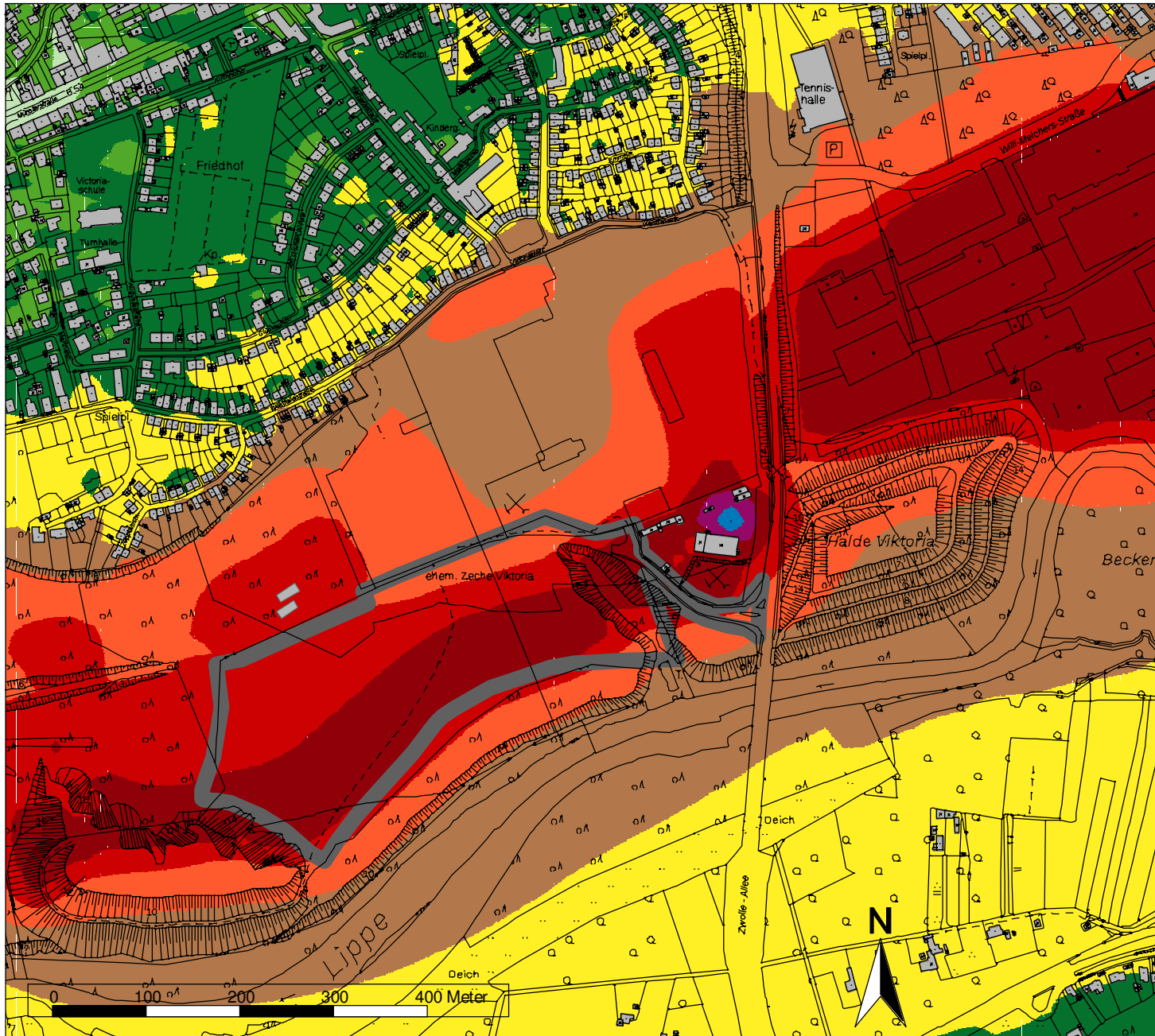
Prognose-Planfall

Nachtzeitraum (22-6 Uhr)  
h = 6 m üGOK

Nacht  
Pegel  
dB(A)



**MÖHLER+PARTNER**  
INGENIEURE AG



## Anlage 4.12

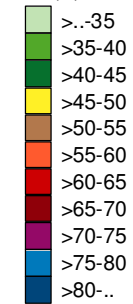
B-Plan Lünen Nr. 229  
"Viktoria-Ost"

Gewerbelärm  
in der Umgebung des Plangebiets

Vorbelastung  
mit bestehendem B-Plan Nr. 62

Tagzeitraum (6-22 Uhr)  
h = 6 m üGOK

Tag  
Pegel  
dB(A)



**MÖHLER+PARTNER**  
INGENIEURE AG