

Anlage 4.1

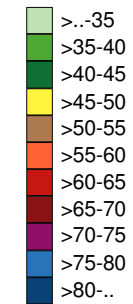
B-Plan Lünen N r. 229
"Viktoria-Ost"

Verkehrslärm
im Umgriff des Plangebiets

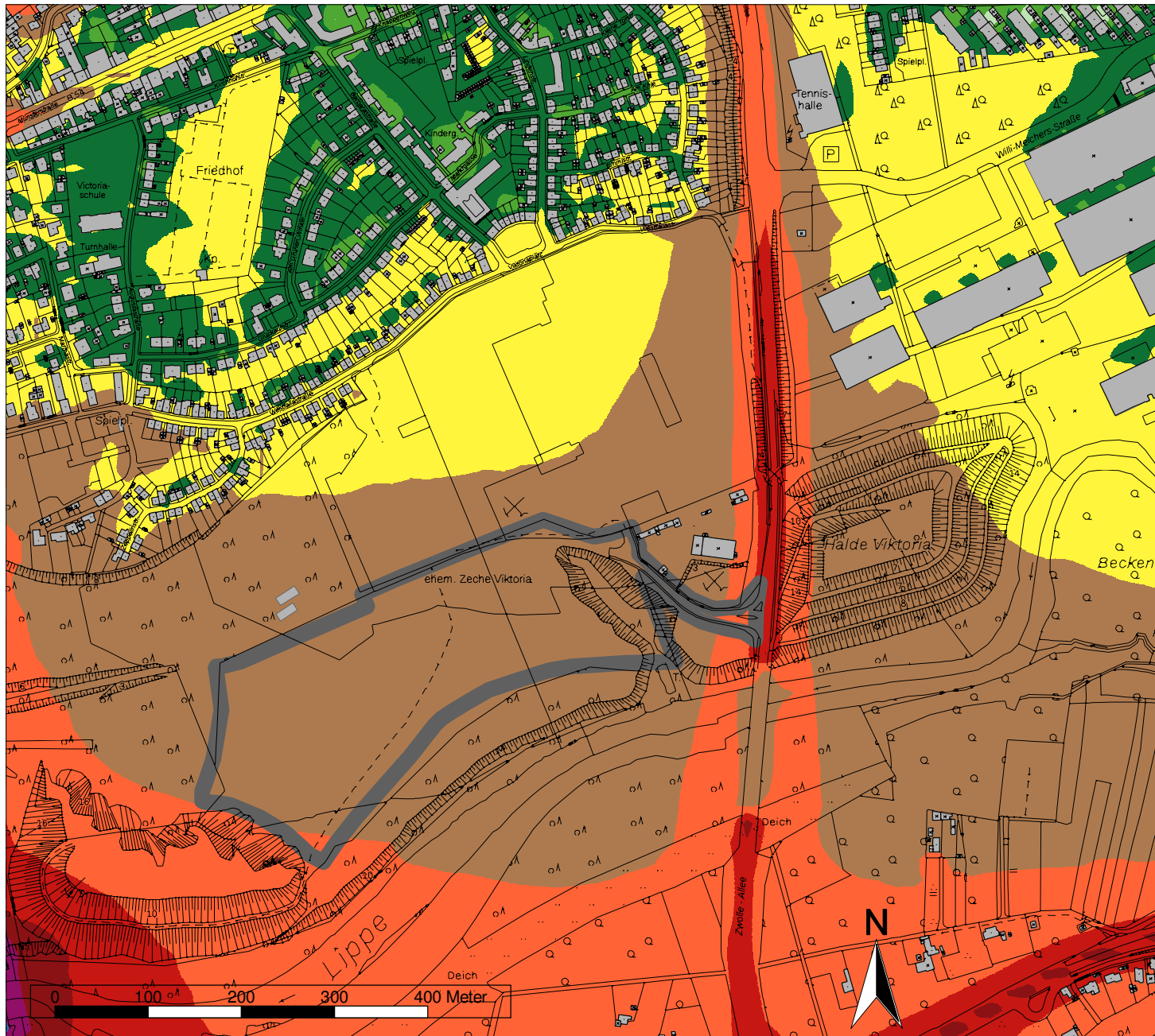
Prognose-Nullfall

Tagzeitraum (6-22 Uhr)
h = 6 m üGOK

Tag
Pegel
dB(A)



MÖHLER+PARTNER
INGENIEURE AG



Anlage 4.2

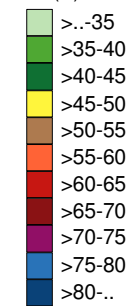
B-Plan Lünen N r. 229
"Viktoria-Ost"

Verkehrslärm
im Umgriff des Plangebiets

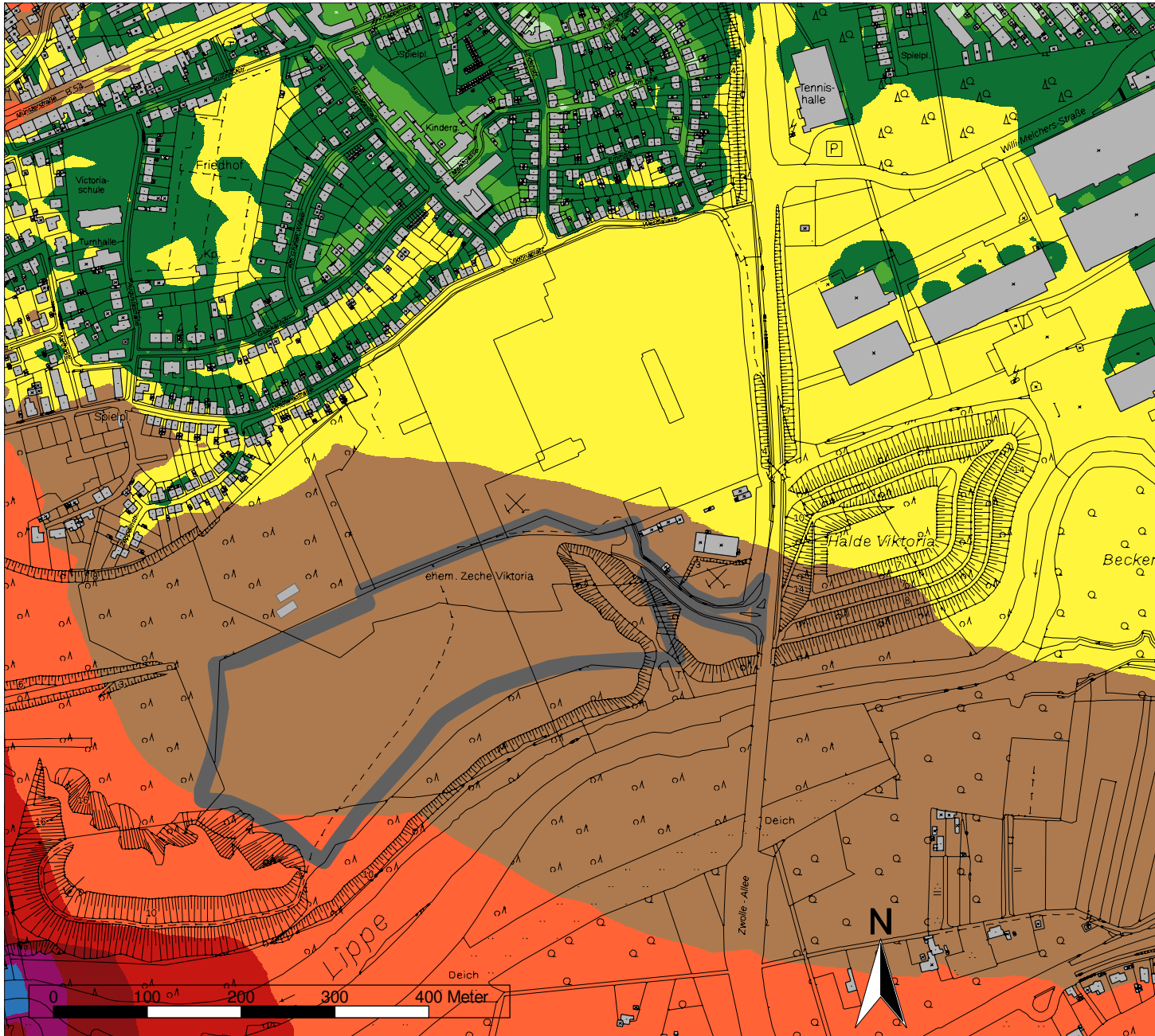
Prognose-Nullfall

Nachtzeitraum (22-6 Uhr)
h = 6 m üGOK

Nacht
Pegel
dB(A)



MÖHLER+PARTNER
INGENIEURE AG



Anlage 4.3

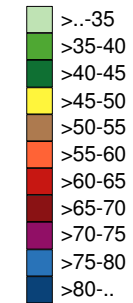
B-Plan Lünen Nr. 229
"Viktoria-Ost"

Verkehrslärm - **Nur Schiene** -
im Umgriff des Plangebiets

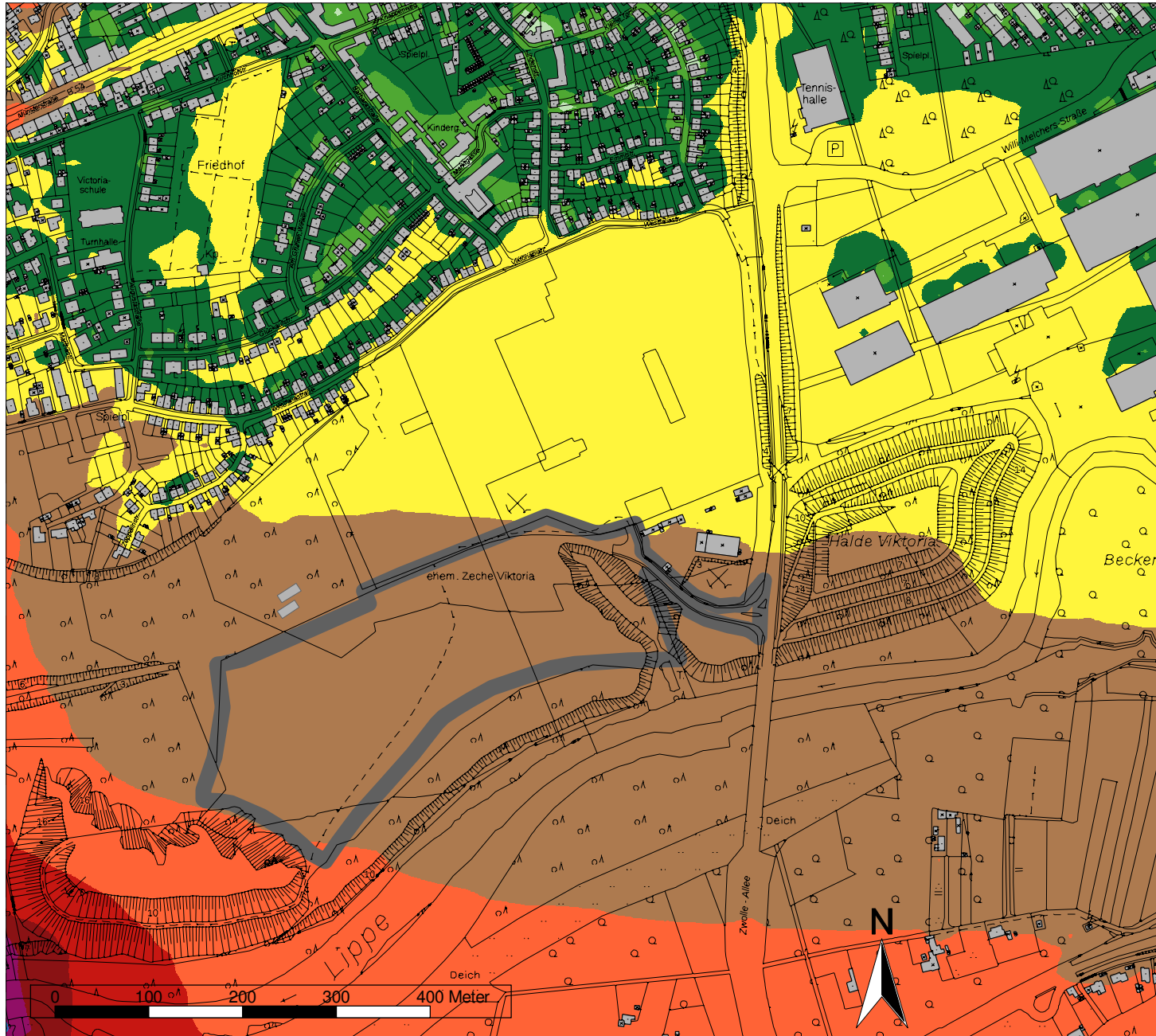
Prognose-Nullfall

Tagzeitraum (6-22 Uhr)
h = 6 m üGOK

Tag
Pegel
dB(A)



MÖHLER+PARTNER
INGENIEURE AG



Anlage 4.4

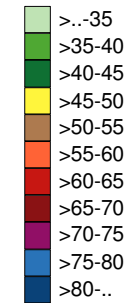
B-Plan Lünen N.r. 229
"Viktoria-Ost"

Verkehrslärm - **Nur Schiene** -
im Umgriff des Plangebiets

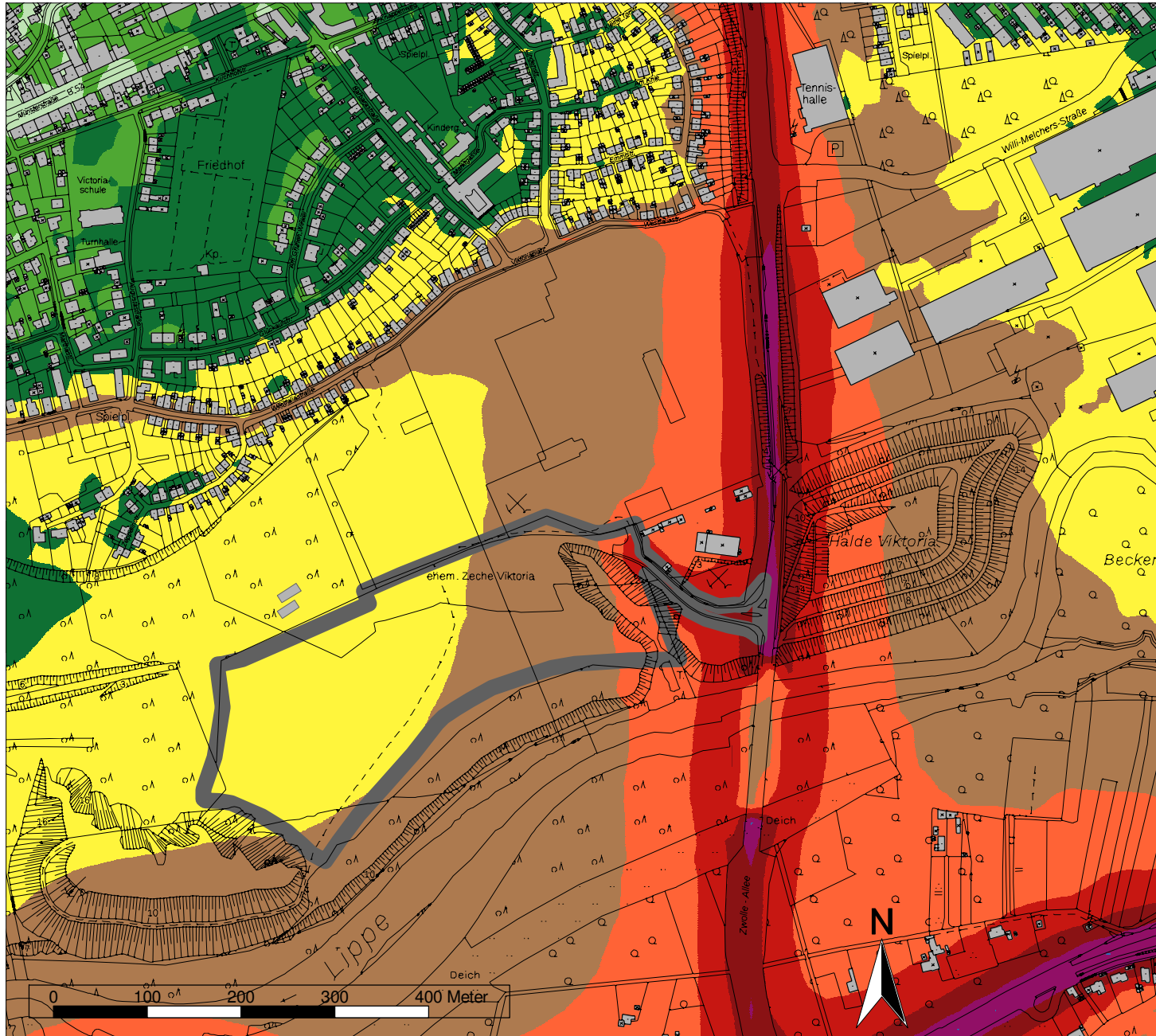
Prognose-Nullfall

Nachtzeitraum (22-6 Uhr)
h = 6 m üGOK

Nacht
Pegel
dB(A)



MÖHLER+PARTNER
INGENIEURE AG



Anlage 4.5

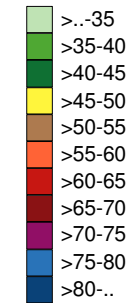
B-Plan Lünen N.r. 229
"Viktoria-Ost"

Verkehrslärm - **Nur Straße** -
im Umgriff des Plangebiets

Prognose-Nullfall

Tagzeitraum (6-22 Uhr)
h = 6 m üGOK

Tag
Pegel
dB(A)



MÖHLER+PARTNER
INGENIEURE AG



Anlage 4.6

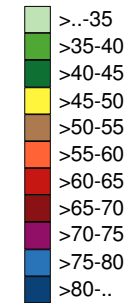
B-Plan Lünen N.r. 229
"Viktoria-Ost"

Verkehrslärm - **Nur Straße** -
im Umgriff des Plangebiets

Prognose-Nullfall

Nachtzeitraum (22-6 Uhr)
h = 6 m üGOK

Nacht
Pegel
dB(A)



MÖHLER+PARTNER
INGENIEURE AG

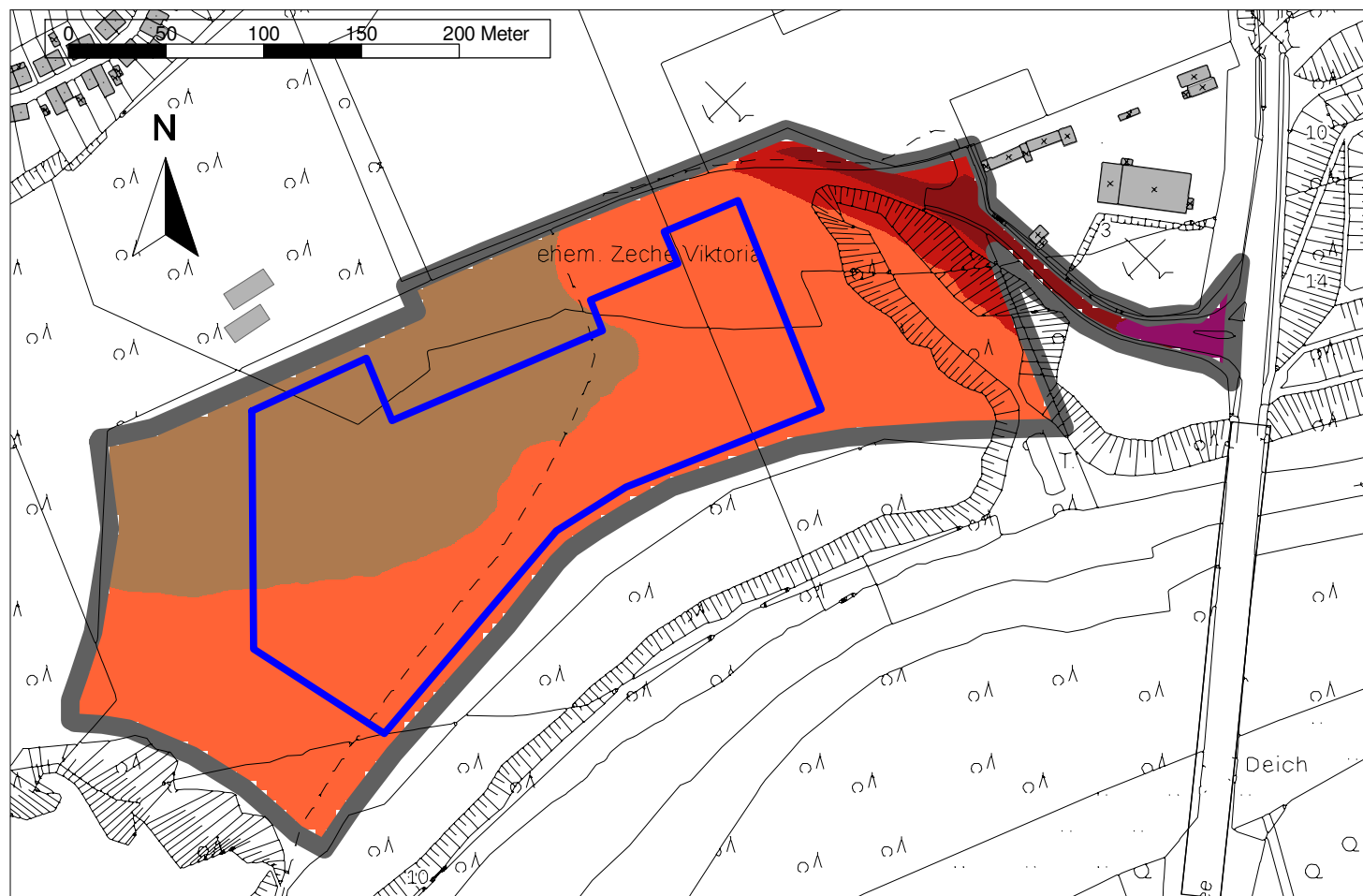
Anlage 4.7

B-Plan Lünen Nr. 229
"Viktoria-Ost"

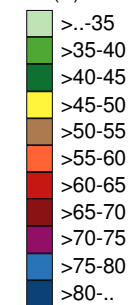
Verkehrslärm
innerhalb des Plangebiets

Prognose-Planfall

Tagzeitraum (6-22 Uhr)
h = 6 m üGOK



Tag
Pegel
dB(A)



MÖHLER+PARTNER
INGENIEURE AG

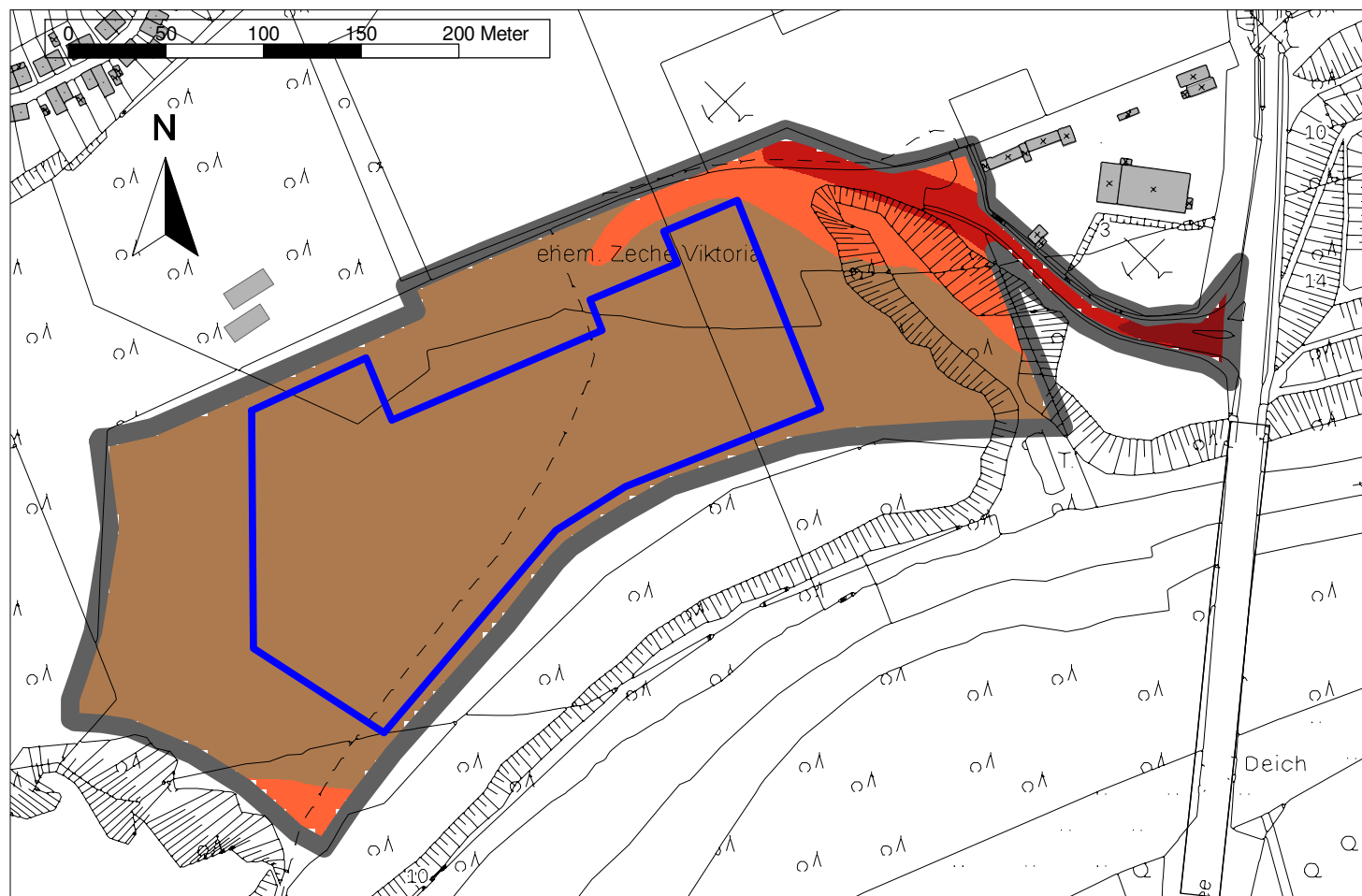
Anlage 4.8

B-Plan Lünen Nr. 229
"Viktoria-Ost"

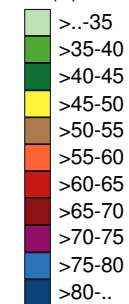
Verkehrslärm
innerhalb des Plangebiets

Prognose-Planfall

Nachtzeitraum (22-6 Uhr)
h = 6 m üGOK



Nacht
Pegel
dB(A)



MÖHLER+PARTNER
INGENIEURE AG

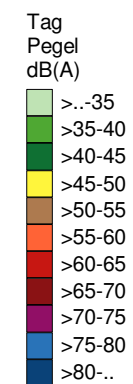
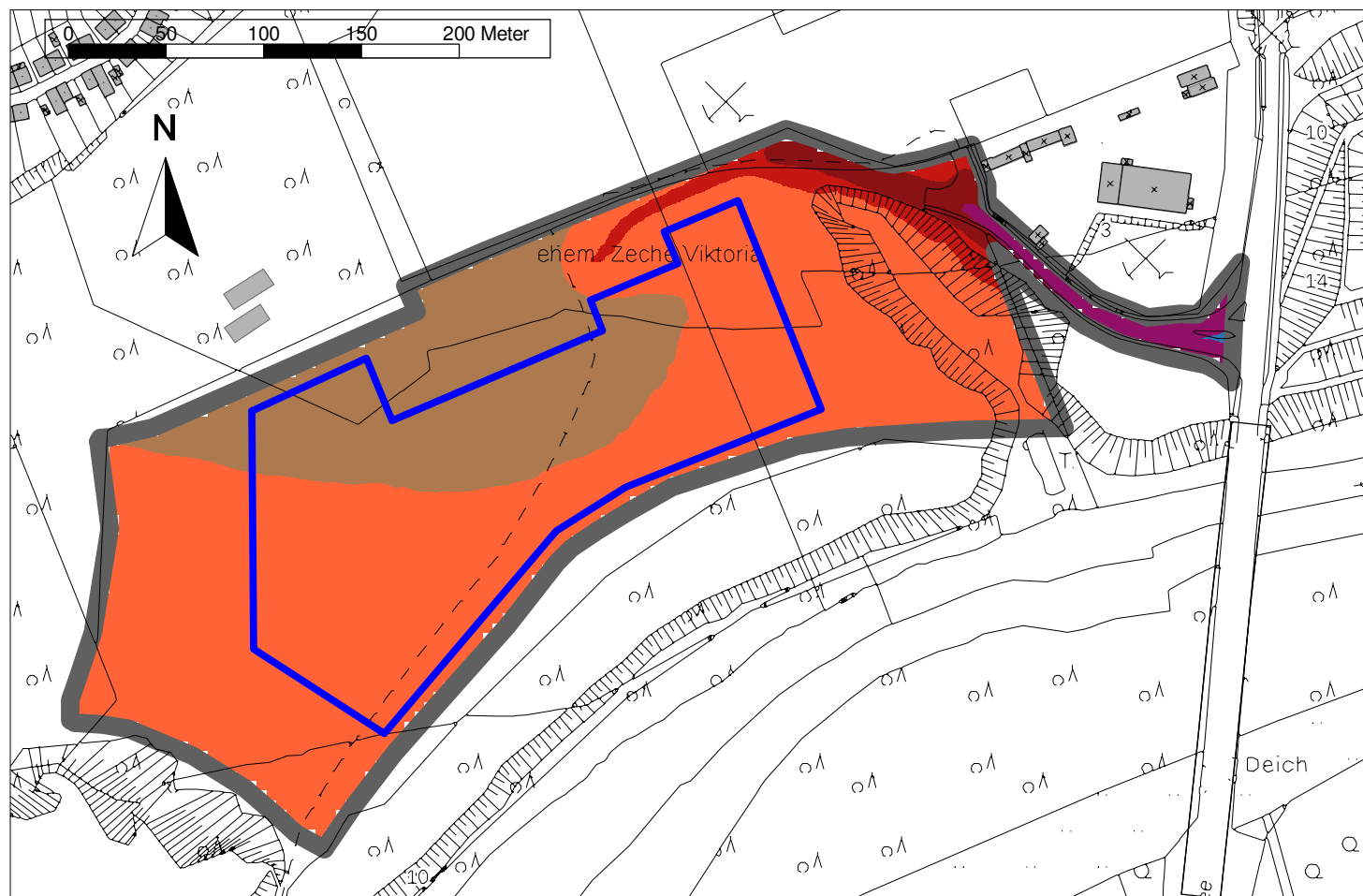
Anlage 4.9

B-Plan Lünen N r. 229
"Viktoria-Ost"

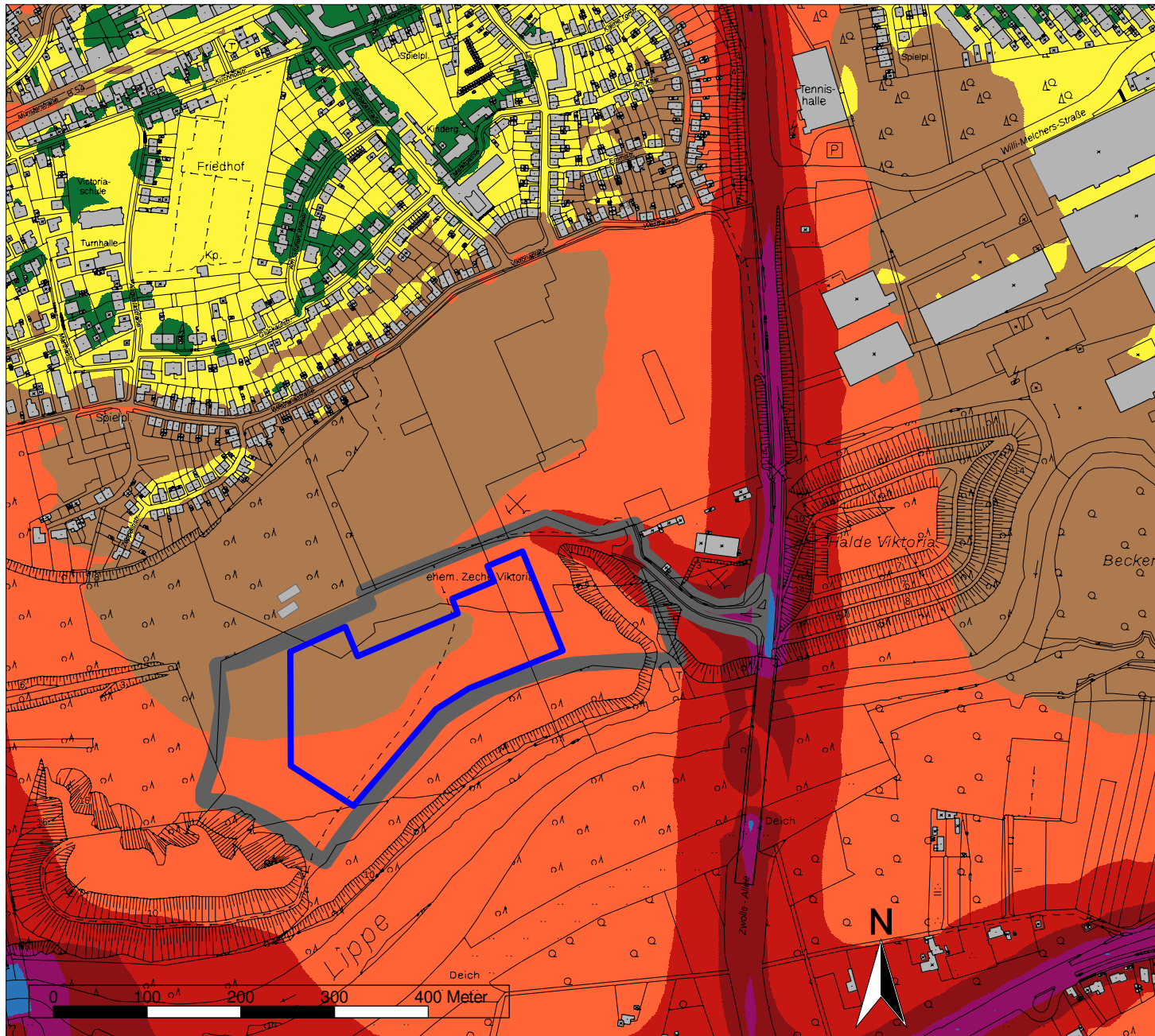
Verkehrslärm
innerhalb des Plangebiets

Prognose-Planfall

Tagzeitraum (6-22 Uhr)
h = 2 m üGOK



MÖHLER+PARTNER
INGENIEURE AG



Anlage 4.10

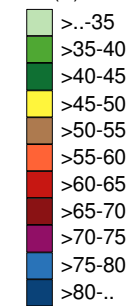
B-Plan Lünen Nr. 229
"Viktoria-Ost"

Verkehrslärm
in der Umgebung des Plangebiets

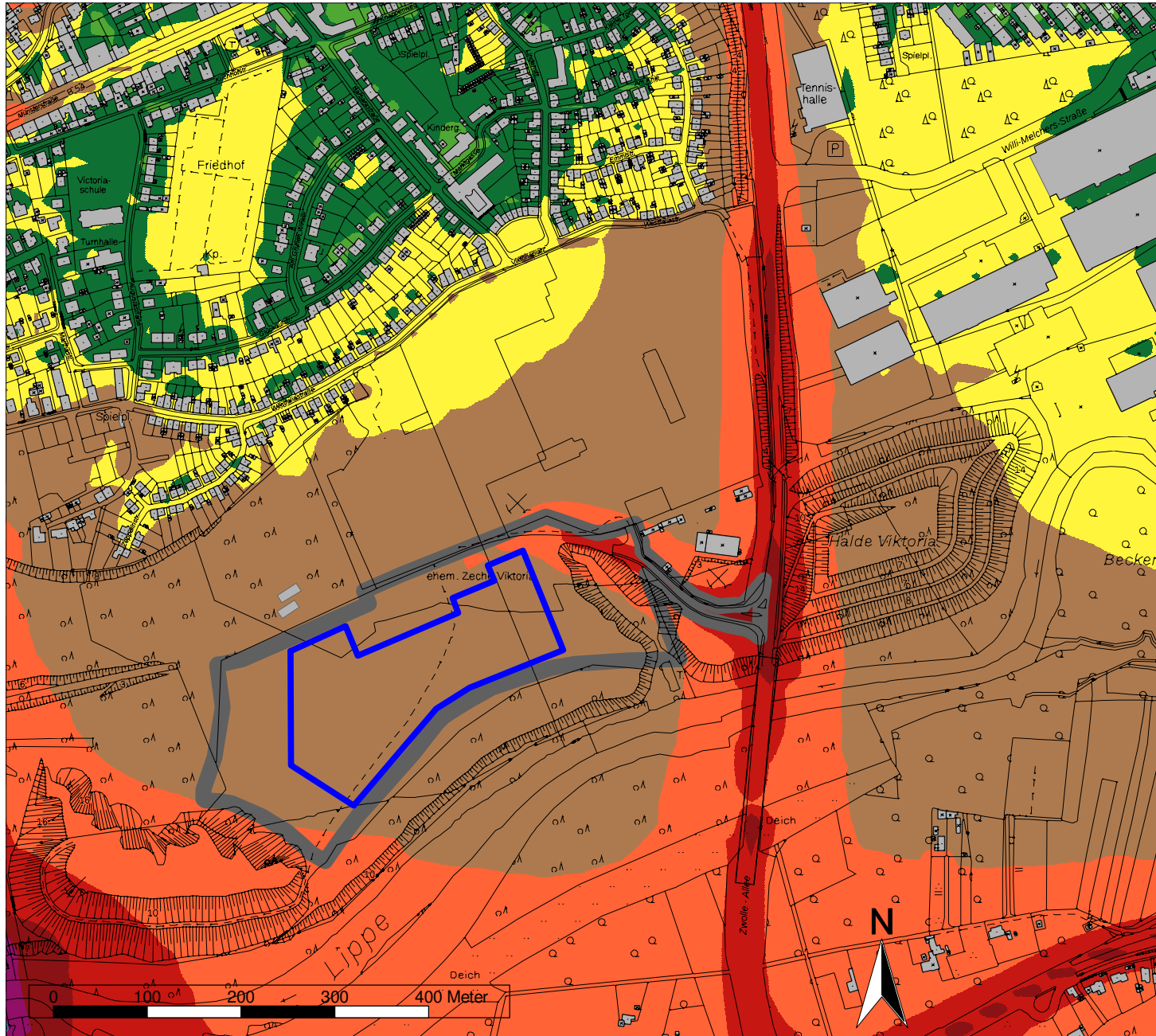
Prognose-Planfall

Tagzeitraum (6-22 Uhr)
h = 6 m üGOK

Tag
Pegel
dB(A)



MÖHLER+PARTNER
INGENIEURE AG



Anlage 4.11

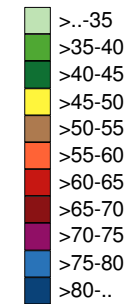
B-Plan Lünen N.r. 229
"Viktoria-Ost"

Verkehrslärm
in der Umgebung des Plangebiets

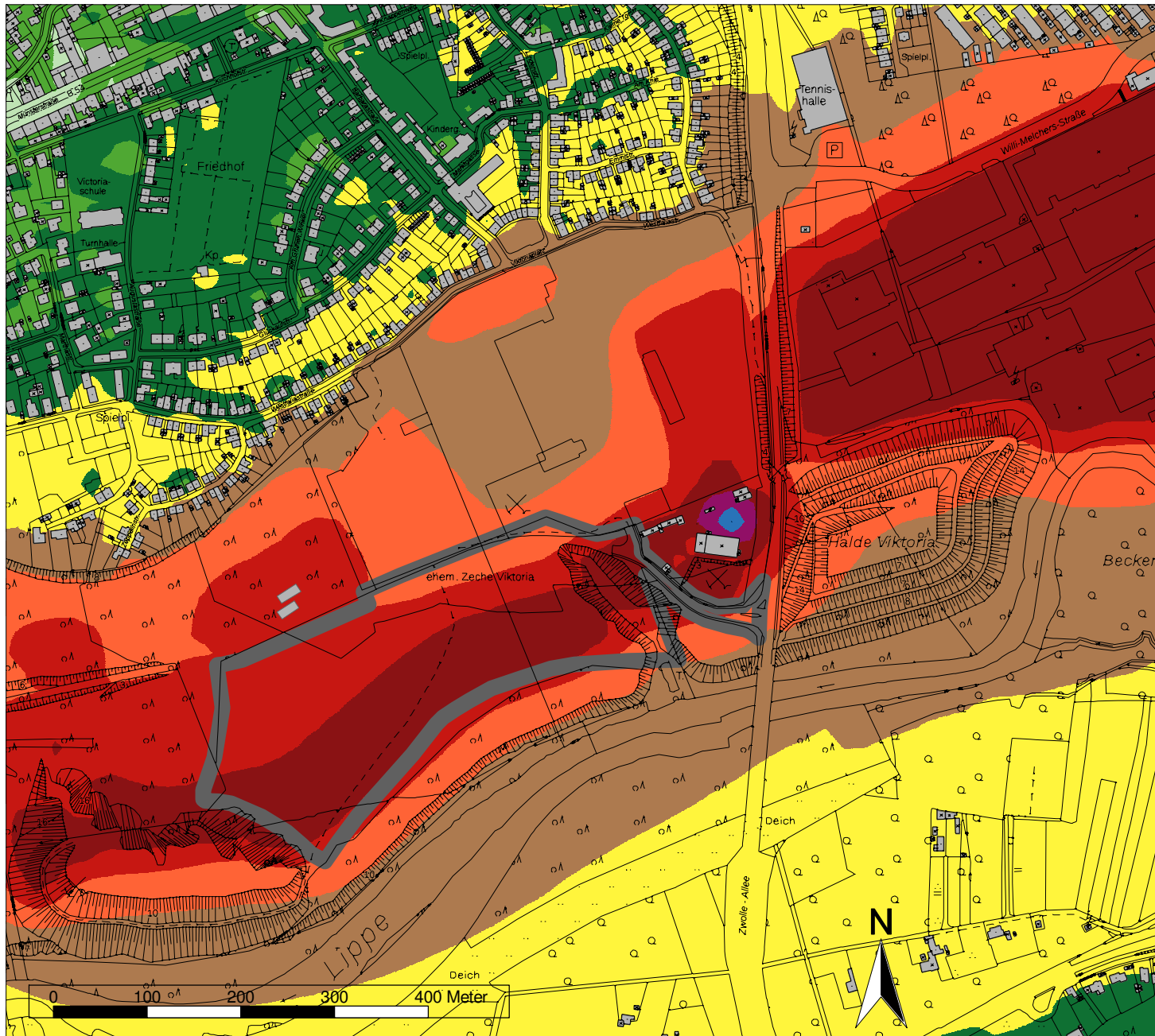
Prognose-Planfall

Nachtzeitraum (22-6 Uhr)
h = 6 m üGOK

Nacht
Pegel
dB(A)



MÖHLER+PARTNER
INGENIEURE AG



Anlage 4.12

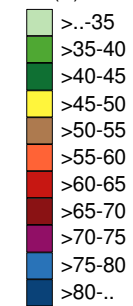
B-Plan Lünen N r. 229
"Viktoria-Ost"

Gewerbelärm
in der Umgebung des Plangebiets

Vorbelastung
mit bestehendem B-Plan N r. 62

Tagzeitraum (6-22 Uhr)
h = 6 m üGOK

Tag
Pegel
dB(A)



MÖHLER+PARTNER
INGENIEURE AG